

ZŠ Krnovská 1.NP

## Obsah

Titulní strana .....	1
Obsah .....	2
Kontakty .....	7
Seznam svítidel .....	8

## Listy s údaji výrobků

EMOS - LED Ceiling lamp TORI, round 24W neutral white IP54 (1x LED Ceiling lamp TORI, round 24W neutral white IP54) .....	9
EMOS - LED Ceiling lamp TORI, round 36W neutral white IP54 (1x LED Ceiling lamp TORI, round 36W neutral white IP54) .....	11
EMOS - ZAM200_4800 (1x LED) .....	12
EMOS - ZAM501 (1x LED) .....	13

Plocha 1 - Budova 1

### Poschodí 1

Výpočtové objekty / Světelná scéna 1 .....	14
--	----

Plocha 1 - Budova 1 - Poschodí 1

### 32

Shrnutí / Světelná scéna 1 .....	18
Plán rozmístění svítidel .....	20

Plocha 1 - Budova 1 - Poschodí 1

### 33

Shrnutí / Světelná scéna 1 .....	22
Plán rozmístění svítidel .....	24

Plocha 1 - Budova 1 - Poschodí 1

### 34

Shrnutí / Světelná scéna 1 .....	26
Plán rozmístění svítidel .....	28

Plocha 1 - Budova 1 - Poschodí 1

### 37

Shrnutí / Světelná scéna 1 .....	30
----------------------------------	----

## Obsah

Plán rozmístění svítidel .....	32
--------------------------------	----

Plocha 1 - Budova 1 - Poschodí 1

43

Shrnutí / Světelná scéna 1 .....	34
----------------------------------	----

Plán rozmístění svítidel .....	36
--------------------------------	----

Plocha 1 - Budova 1 - Poschodí 1

46

Shrnutí / Světelná scéna 1 .....	39
----------------------------------	----

Plán rozmístění svítidel .....	41
--------------------------------	----

Plocha 1 - Budova 1 - Poschodí 1

54

Shrnutí / Světelná scéna 1 .....	44
----------------------------------	----

Plán rozmístění svítidel .....	46
--------------------------------	----

Plocha 1 - Budova 1 - Poschodí 1

55

Shrnutí / Světelná scéna 1 .....	48
----------------------------------	----

Plán rozmístění svítidel .....	50
--------------------------------	----

Plocha 1 - Budova 1 - Poschodí 1

58

Shrnutí / Světelná scéna 1 .....	52
----------------------------------	----

Plán rozmístění svítidel .....	54
--------------------------------	----

Plocha 1 - Budova 1 - Poschodí 1

59

Shrnutí / Světelná scéna 1 .....	57
----------------------------------	----

Plán rozmístění svítidel .....	59
--------------------------------	----

## Obsah

Plocha 1 - Budova 1 - Poschodí 1

60

Shrnutí / Světelná scéna 1 .....	62
Plán rozmístění svítidel .....	64

Plocha 1 - Budova 1 - Poschodí 1

61

Shrnutí / Světelná scéna 1 .....	66
Plán rozmístění svítidel .....	68

Plocha 1 - Budova 1 - Poschodí 1

61.1

Shrnutí / Světelná scéna 1 .....	70
Plán rozmístění svítidel .....	72

Plocha 1 - Budova 1 - Poschodí 1

103

Shrnutí / Světelná scéna 1 .....	74
Plán rozmístění svítidel .....	76

Plocha 1 - Budova 1 - Poschodí 1

106

Shrnutí / Světelná scéna 1 .....	79
Plán rozmístění svítidel .....	81

Plocha 1 - Budova 1 - Poschodí 1

301

Shrnutí / Světelná scéna 1 .....	83
Plán rozmístění svítidel .....	85

Plocha 1 - Budova 1 - Poschodí 1

301.1

Shrnutí / Světelná scéna 1 .....	87
----------------------------------	----

## Obsah

Plán rozmístění svítidel .....	89
--------------------------------	----

Plocha 1 - Budova 1 - Poschodí 1

### 302

Shrnutí / Světelná scéna 1 .....	91
----------------------------------	----

Plán rozmístění svítidel .....	93
--------------------------------	----

Plocha 1 - Budova 1 - Poschodí 1

### 303

Shrnutí / Světelná scéna 1 .....	95
----------------------------------	----

Plán rozmístění svítidel .....	97
--------------------------------	----

Plocha 1 - Budova 1 - Poschodí 1

### 303.2

Shrnutí / Světelná scéna 1 .....	99
----------------------------------	----

Plán rozmístění svítidel .....	101
--------------------------------	-----

Plocha 1 - Budova 1 - Poschodí 1

### 305

Shrnutí / Světelná scéna 1 .....	103
----------------------------------	-----

Plán rozmístění svítidel .....	105
--------------------------------	-----

Plocha 1 - Budova 1 - Poschodí 1

### 306

Shrnutí / Světelná scéna 1 .....	107
----------------------------------	-----

Plán rozmístění svítidel .....	109
--------------------------------	-----

Plocha 1 - Budova 1 - Poschodí 1

### 306.1

Shrnutí / Světelná scéna 1 .....	111
----------------------------------	-----

Plán rozmístění svítidel .....	113
--------------------------------	-----

## Obsah

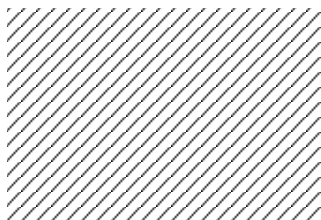
Plocha 1 - Budova 1 - Poschodí 1

308

Shrnutí / Světelná scéna 1 ..... 115

Plán rozmístění svítidel ..... 117

## Kontakty



Project coordinator  
Patrik Macek

Emos spol. s.r.o.  
Lipnická 2844  
750 02 Přerov

T +420 702210476  
macek@emos.cz

## Seznam svítidel

 $\Phi_{\text{celkový}}$ 

734220 lm

 $P_{\text{celkový}}$ 

5860.0 W

Světelný výtěžek

125.3 lm/W

ks	Výrobce	C. výrobku	Název výrobku	P	$\Phi$	Světelný výtěžek
147	EMOS	ZAM200_4 800	ZAM200_4800	38.0 W	4801 lm	126.3 lm/W
6	EMOS	ZM4322	LED Ceiling lamp TORI, round 24W neutral white IP54	24.0 W	2050 lm	85.4 lm/W
1	EMOS	ZM4325	LED Ceiling lamp TORI, round 36W neutral white IP54	36.0 W	3799 lm	105.5 lm/W
2	EMOS	ZAM501	ZAM501	47.0 W	6187 lm	131.6 lm/W

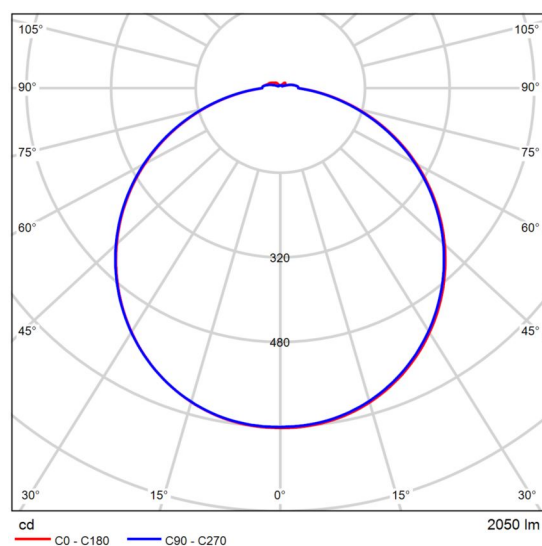


## Datový list výrobku

EMOS - LED Ceiling lamp TORI, round 24W neutral white IP54



C. výrobku	ZM4322
P	24.0 W
$\Phi_{\text{světlo}}$	2050 lm
Světelný výtěžek	85.4 lm/W
CCT	4000 K
CRI	80



Polární LDC

shape: circle  
 luminaire type: attached  
 light color: neutral white  
 power: 24 W  
 Other parameters  
 IP rating: IP54  
 body colour: white  
 luminous flux: 2 050 lm  
 replacement of incandescent bulb: 130 W  
 dimming function: no  
 color temperature: 4 000 K  
 motion sensor: no  
 line: TORI  
 voltage: 220–240 V  
 beam angle: 120°  
 mounting hole: not stated  
 source of light: LED  
 UGR<: not stated  
 body material: plastic (PC)  
 lifetime: 30 000 hours  
 sensor detection range: not stated  
 color rendering index (CRI): Ra > 80  
 material of the diffuser: plastic (PC)  
 output current from power source: not stated  
 frequency: 50/60 Hz  
 current: 270 mA

## **Datový list výrobku**

EMOS - LED Ceiling lamp TORI, round 24W neutral white IP54

diffuser type: milky

warranty period: 3 years

dimensions: 330 × 53 mm in diameter

packaging: 1 pc, box

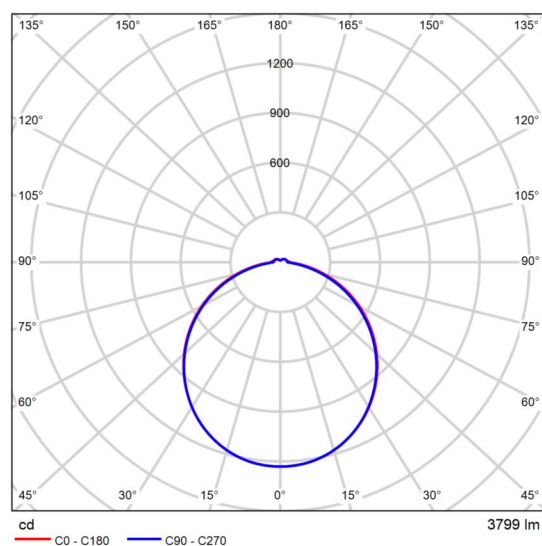
## Datový list výrobku

EMOS - LED Ceiling lamp TORI, round 36W neutral white IP54



C. výrobku	ZM4325
P	36.0 W
$\Phi_{\text{světlo}}$	3799 lm
Světelný výtěžek	105.5 lm/W
CCT	4000 K
CRI	80

power: 36 W  
 replacement of incandescent bulb: 215 W  
 luminous flux: 3 800 lm  
 color temperature: 4 000 K  
 body material: plastic (PC)  
 color rendering index (CRI): Ra > 80  
 beam angle: 120°  
 type of mounting: surface  
 dimensions: 400 × 53 mm  
 body colour: white  
 line: TORI  
 warranty period: 3 years



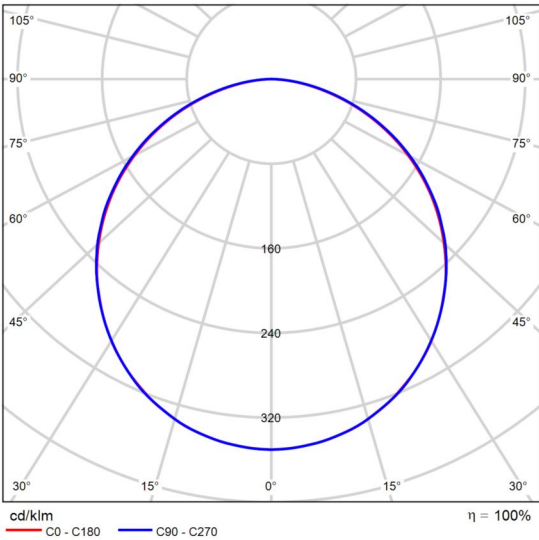
Polární LDC

Datový list výrobku

EMOS - ZAM200\_4800



C. výrobku	ZAM200_4800
P	38.0 W
Φ <sub>žárovka</sub>	4800 lm
Φ <sub>svítidlo</sub>	4801 lm
η	100.01 %
Světelný výtěžek	126.3 lm/W
CCT	4000 K
CRI	80



Polární LDC

Vyhodnocení oslnění dle UGR												
		70	70	50	50	30	70	70	50	50	30	30
p Strop		70	70	50	50	30	70	70	50	50	30	30
p Stěny		50	30	50	30	30	50	30	50	30	30	30
p Podlaha		20	20	20	20	20	20	20	20	20	20	20
Velikost místnosti X Y		Směr pohledu napříč k ose lampy					Podélný směr pohledu k ose lampy					
2H	2H	20.0	21.4	20.3	21.6	21.9	20.1	21.4	20.4	21.7	21.9	
	3H	21.6	22.8	21.9	23.1	23.4	21.6	22.9	22.0	23.2	23.4	
	4H	22.2	23.4	22.5	23.6	23.9	22.3	23.4	22.6	23.7	24.0	
	6H	22.6	23.7	23.0	24.0	24.3	22.7	23.8	23.1	24.1	24.4	
	8H	22.7	23.8	23.1	24.1	24.4	22.9	23.9	23.2	24.3	24.6	
	12H	22.8	23.8	23.2	24.1	24.5	23.0	24.0	23.3	24.3	24.6	
4H	2H	20.7	21.9	21.1	22.2	22.5	20.7	21.9	21.1	22.2	22.5	
	3H	22.5	23.4	22.8	23.8	24.1	22.5	23.5	22.9	23.8	24.2	
	4H	23.2	24.1	23.6	24.4	24.8	23.3	24.2	23.7	24.5	24.9	
	6H	23.7	24.5	24.1	24.9	25.3	23.8	24.6	24.3	25.0	25.4	
	8H	23.9	24.6	24.3	25.0	25.5	24.1	24.8	24.5	25.2	25.6	
	12H	24.0	24.7	24.5	25.1	25.5	24.2	24.9	24.6	25.3	25.7	
8H	4H	23.5	24.2	23.9	24.6	25.0	23.6	24.3	24.0	24.7	25.1	
	6H	24.2	24.8	24.6	25.2	25.7	24.3	24.9	24.7	25.3	25.8	
	8H	24.4	25.0	24.9	25.4	25.9	24.6	25.1	25.0	25.5	26.0	
	12H	24.6	25.1	25.1	25.5	26.0	24.8	25.2	25.3	25.7	26.2	
	4H	23.5	24.2	23.9	24.6	25.0	23.6	24.2	24.0	24.7	25.1	
	6H	24.2	24.8	24.7	25.2	25.7	24.3	24.9	24.8	25.3	25.8	
12H	8H	24.5	25.0	25.0	25.5	26.0	24.7	25.1	25.2	25.6	26.1	
Variace polohy pozorovatele pro vzdálenosti svítidel S												
S = 1.0H		+0.1 / -0.1					+0.1 / -0.1					
S = 1.5H		+0.2 / -0.3					+0.2 / -0.3					
S = 2.0H		+0.4 / -0.7					+0.4 / -0.6					
Standardní tabulka		BK06					BK06					
Korekturní sčítanec		7.3					7.4					
Korigované oslňovací indexy, vztaženy na 4800lm Celkový světelný tok												

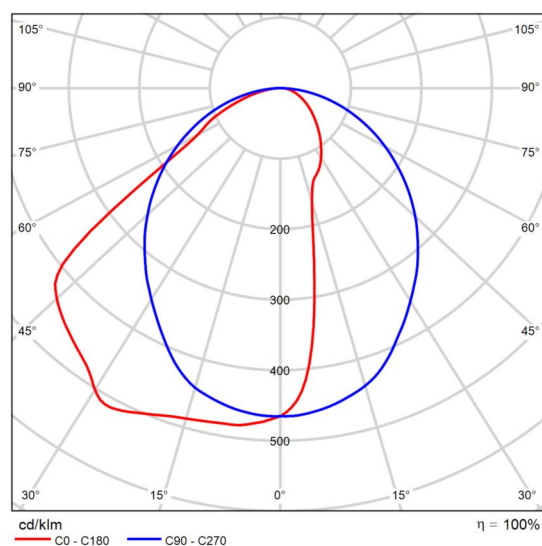
UGR diagram (SHR: 0.25)

## Datový list výrobku

EMOS - ZAM501

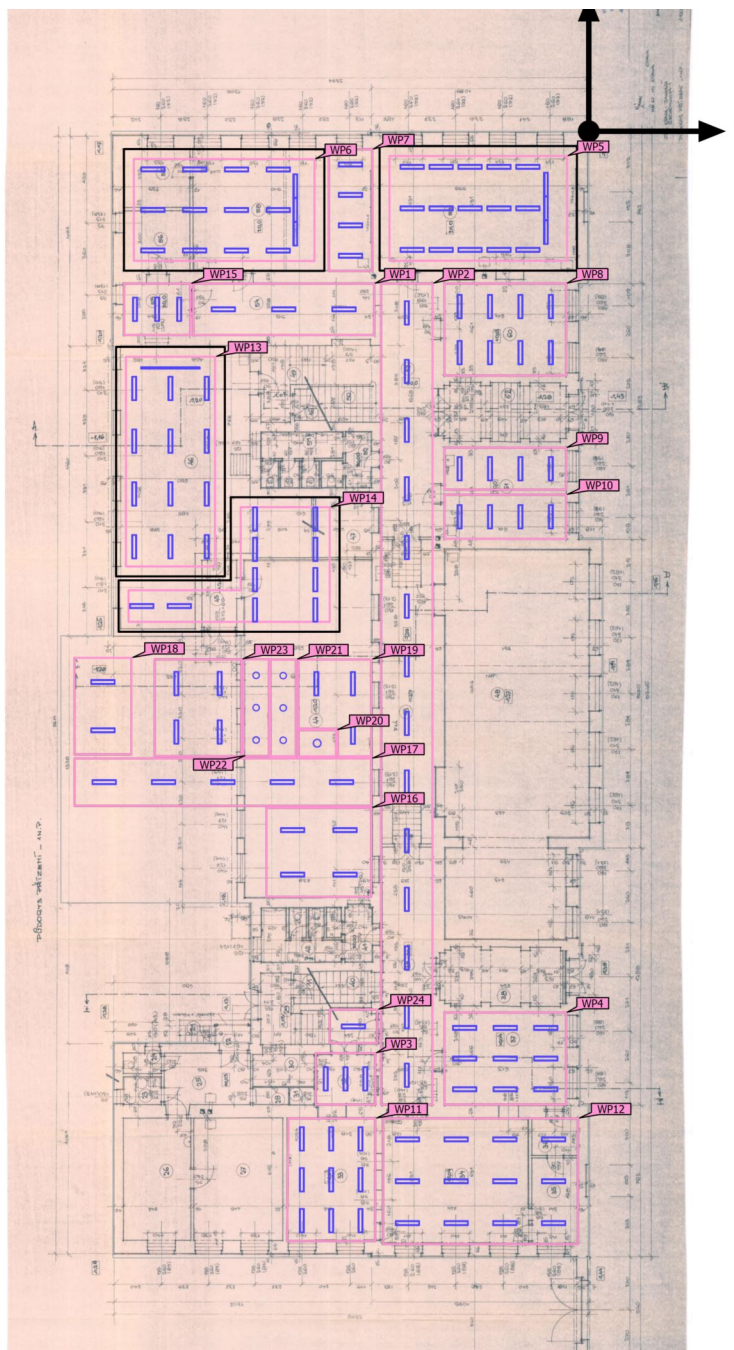


C. výrobku	ZAM501
P	47.0 W
$\Phi_{\text{žárovka}}$	6200 lm
$\Phi_{\text{světlo}}$	6187 lm
$\eta$	99.79 %
Světelný výtěžek	131.6 lm/W
CCT	4000 K
CRI	80



Polární LDC

Budova 1 · Poschodí 1 (Světelná scéna 1)

**Výpočtové objekty**

Budova 1 · Poschodí 1 (Světelná scéna 1)

**Výpočtové objekty**

Použité roviny

Vlastnosti	Ě (Pož.)	E <sub>min</sub>	E <sub>max</sub>	g <sub>1</sub> (Pož.)	g <sub>2</sub>	Index
Uživatelská úroveň (54) Svislá intenzita osvětlení (adaptivní) Výška: 0.000 m, Okrajová zóna: 0.000 m	166 lx (≥ 100 lx) ✓	125 lx	196 lx	0.75 (≥ 0.40) ✓	0.64	WP1
Uživatelská úroveň (43) Svislá intenzita osvětlení (adaptivní) Výška: 0.000 m, Okrajová zóna: 0.000 m	207 lx (≥ 100 lx) ✓	139 lx	229 lx	0.67 (≥ 0.40) ✓	0.61	WP2
Uživatelská úroveň (32) Svislá intenzita osvětlení (adaptivní) Výška: 0.800 m, Okrajová zóna: 0.000 m	395 lx (≥ 200 lx) ✓	344 lx	448 lx	0.87 (≥ 0.40) ✓	0.77	WP3
Uživatelská úroveň (37) Svislá intenzita osvětlení (adaptivní) Výška: 0.800 m, Okrajová zóna: 0.000 m	602 lx (≥ 500 lx) ✓	440 lx	723 lx	0.73 (≥ 0.60) ✓	0.61	WP4
Uživatelská úroveň (59) Svislá intenzita osvětlení (adaptivní) Výška: 0.800 m, Okrajová zóna: 0.500 m	751 lx (≥ 500 lx) ✓	481 lx	887 lx	0.64 (≥ 0.60) ✓	0.54	WP5
Uživatelská úroveň (58) Svislá intenzita osvětlení (adaptivní) Výška: 0.800 m, Okrajová zóna: 0.500 m	609 lx (≥ 500 lx) ✓	407 lx	734 lx	0.67 (≥ 0.60) ✓	0.55	WP6
Uživatelská úroveň (106) Svislá intenzita osvětlení (adaptivní) Výška: 0.800 m, Okrajová zóna: 0.000 m	371 lx (≥ 300 lx) ✓	292 lx	440 lx	0.79 (≥ 0.60) ✓	0.66	WP7
Uživatelská úroveň (60) Svislá intenzita osvětlení (adaptivní) Výška: 0.800 m, Okrajová zóna: 0.000 m	539 lx (≥ 500 lx) ✓	393 lx	654 lx	0.73 (≥ 0.60) ✓	0.60	WP8
Uživatelská úroveň (61) Svislá intenzita osvětlení (adaptivní) Výška: 0.800 m, Okrajová zóna: 0.000 m	367 lx (≥ 300 lx) ✓	286 lx	427 lx	0.78 (≥ 0.60) ✓	0.67	WP9
Uživatelská úroveň (61.1) Svislá intenzita osvětlení (adaptivní) Výška: 0.800 m, Okrajová zóna: 0.000 m	368 lx (≥ 300 lx) ✓	291 lx	429 lx	0.79 (≥ 0.60) ✓	0.68	WP10
Uživatelská úroveň (33) Svislá intenzita osvětlení (adaptivní) Výška: 0.800 m, Okrajová zóna: 0.000 m	613 lx (≥ 500 lx) ✓	449 lx	743 lx	0.73 (≥ 0.60) ✓	0.60	WP11

Budova 1 · Poschodí 1 (Světelná scéna 1)

## Výpočtové objekty

Uživatelská úroveň (34) Svislá intenzita osvětlení (adaptivní) Výška: 0.800 m, Okrajová zóna: 0.000 m	475 lx (≥ 200 lx) ✓	306 lx	589 lx	0.64 (≥ 0.40) ✓	0.52	WP12
Uživatelská úroveň (46) Svislá intenzita osvětlení (adaptivní) Výška: 0.800 m, Okrajová zóna: 0.500 m	711 lx (≥ 500 lx) ✓	460 lx	1201 lx	0.65 (≥ 0.60) ✓	0.38	WP13
Uživatelská úroveň (103) Svislá intenzita osvětlení (adaptivní) Výška: 0.800 m, Okrajová zóna: 0.500 m	578 lx (≥ 500 lx) ✓	335 lx	733 lx	0.58 (≥ 0.60) ✗	0.46	WP14
Uživatelská úroveň (55) Svislá intenzita osvětlení (adaptivní) Výška: 0.800 m, Okrajová zóna: 0.000 m	373 lx (≥ 300 lx) ✓	321 lx	418 lx	0.86 (≥ 0.60) ✓	0.77	WP15
Uživatelská úroveň (305) Svislá intenzita osvětlení (adaptivní) Výška: 0.800 m, Okrajová zóna: 0.000 m	425 lx (≥ 300 lx) ✓	270 lx	508 lx	0.64 (≥ 0.60) ✓	0.53	WP16
Uživatelská úroveň (306) Svislá intenzita osvětlení (adaptivní) Výška: 0.000 m, Okrajová zóna: 0.000 m	258 lx (≥ 100 lx) ✓	176 lx	296 lx	0.68 (≥ 0.40) ✓	0.59	WP17
Uživatelská úroveň (306.1) Svislá intenzita osvětlení (adaptivní) Výška: 0.000 m, Okrajová zóna: 0.000 m	270 lx (≥ 100 lx) ✓	196 lx	329 lx	0.73 (≥ 0.40) ✓	0.60	WP18
Uživatelská úroveň (303) Svislá intenzita osvětlení (adaptivní) Výška: 0.800 m, Okrajová zóna: 0.000 m	412 lx (≥ 200 lx) ✓	212 lx	523 lx	0.51 (≥ 0.40) ✓	0.41	WP19
Uživatelská úroveň (302) Svislá intenzita osvětlení (adaptivní) Výška: 0.800 m, Okrajová zóna: 0.000 m	261 lx (≥ 200 lx) ✓	210 lx	302 lx	0.80 (≥ 0.40) ✓	0.70	WP20
Uživatelská úroveň (303.2) Svislá intenzita osvětlení (adaptivní) Výška: 0.800 m, Okrajová zóna: 0.000 m	234 lx (≥ 200 lx) ✓	162 lx	273 lx	0.69 (≥ 0.40) ✓	0.59	WP21
Uživatelská úroveň (301.1) Svislá intenzita osvětlení (adaptivní) Výška: 0.800 m, Okrajová zóna: 0.000 m	235 lx (≥ 200 lx) ✓	169 lx	276 lx	0.72 (≥ 0.40) ✓	0.61	WP22
Uživatelská úroveň (301) Svislá intenzita osvětlení (adaptivní) Výška: 0.800 m, Okrajová zóna: 0.000 m	457 lx (≥ 200 lx) ✓	302 lx	551 lx	0.66 (≥ 0.40) ✓	0.55	WP23



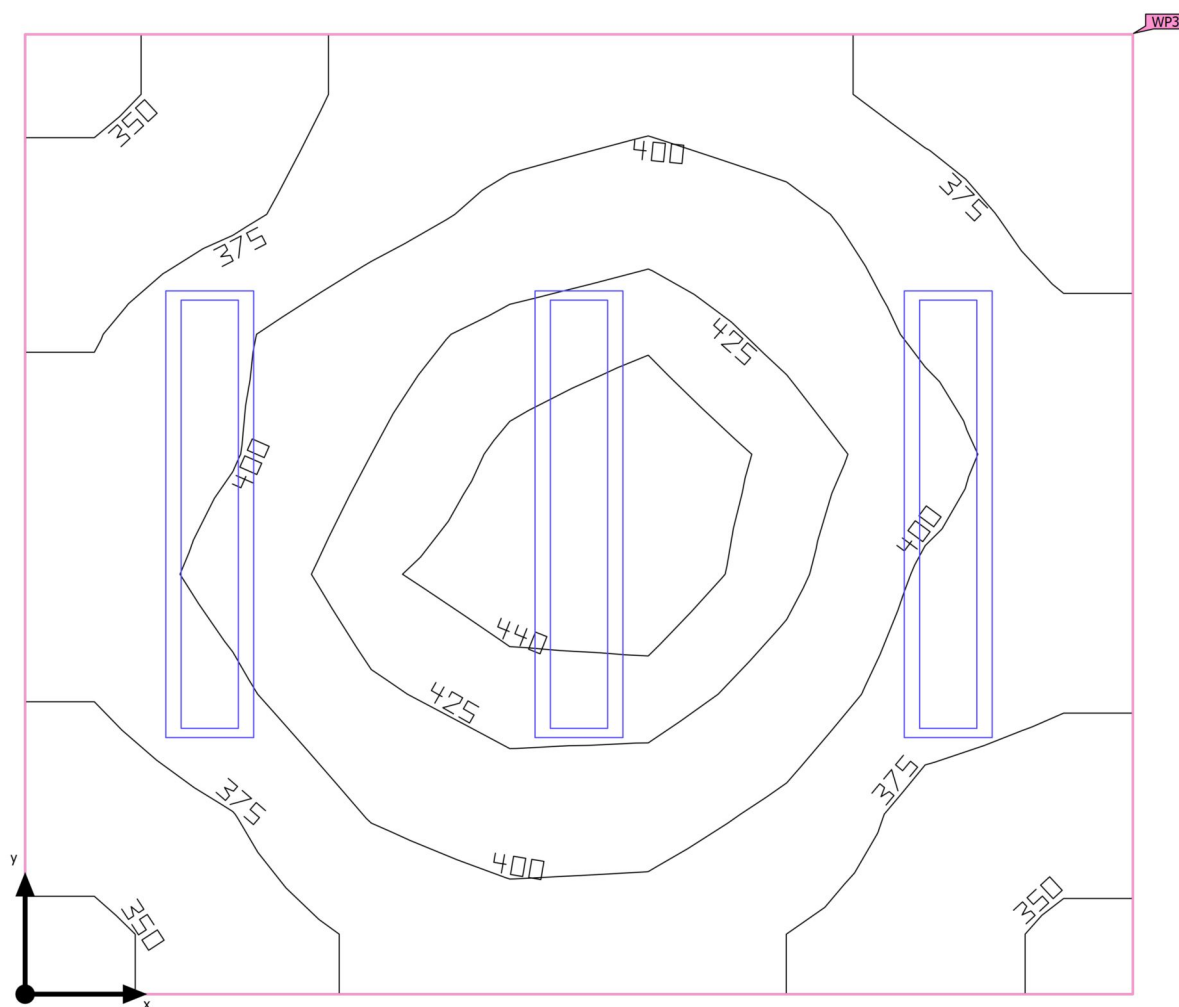
Budova 1 · Poschodí 1 (Světelná scéna 1)

**Výpočtové objekty**

Uživatelská úroveň (308)	109 lx	106 lx	113 lx	0.97	0.94	WP24
Svislá intenzita osvětlení (adaptivní)	( $\geq 100$ lx)			( $\geq 0.40$ )		
Výška: 0.000 m, Okrajová zóna: 0.000 m	✓			✓		

---

Budova 1 · Poschodí 1 · 32 (Světelná scéna 1)

**Shrnutí**

Základní plocha	7.80 m <sup>2</sup>	Světla výška prostoru	4.500 m
Stupně odrazu	Strop: 70.0 %, Stěny: 50.0 %, Podlaha: 20.0 %	Montážní výška	4.500 m
Činitel údržby	0.80 (Úhrnně)	Výška Uživatelská úroveň	0.800 m
		Okrajová zóna Uživatelská úroveň	0.000 m

Budova 1 · Poschodí 1 · 32 (Světelná scéna 1)

**Shrnutí**

## Výsledky

	Velikost	Vypočítáno	Pož.	Kontrola	Index
Uživatelská úroveň	$\bar{E}_{\text{svisle}}$	395 lx	$\geq 200 \text{ lx}$	✓	WP3
	$g_1$	0.87	$\geq 0.40$	✓	WP3
Vyhodnocení oslnění <sup>(1)</sup>	$R_{\text{UG,max}}$	20	$\leq 22$	✓	
Místnost	Specifický příkon	14.62 W/m <sup>2</sup>	–		
		3.70 W/m <sup>2</sup> /100 lx	–		

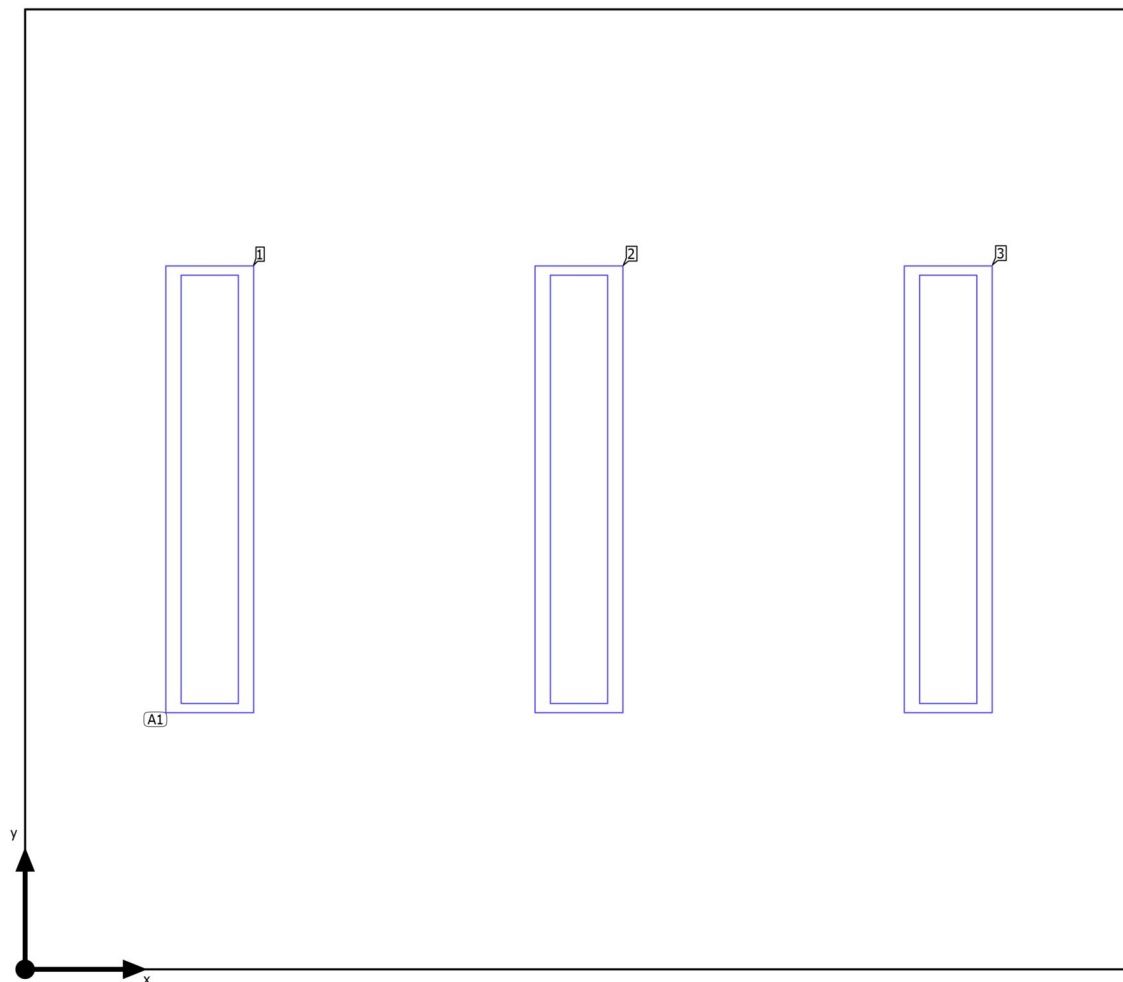
(1) Na základě obdélníkového prostoru 2.600 m × 3.000 m a SHR 0.25.

## Seznam svítidel

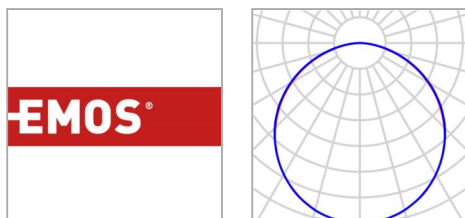
ks	Výrobce	C. výrobku	Název výrobku	$R_{\text{UG}}$	P	$\Phi$	Světelný výtěžek
3	EMOS	ZAM200_4 800	ZAM200_4800	20	38.0 W	4801 lm	126.3 lm/W

Budova 1 · Poschodí 1 · 32

## Plán rozmístění svítidel



Budova 1 · Poschodí 1 · 32

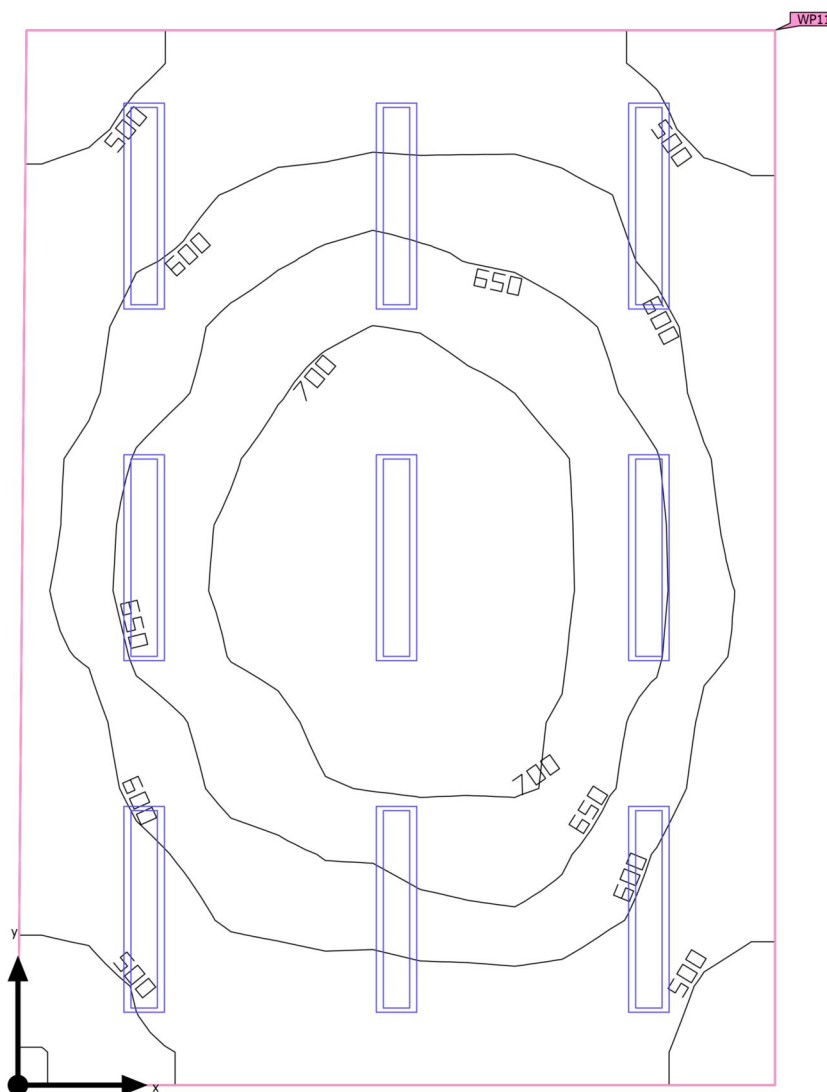
**Plán rozmístění svítidel**

Výrobce	EMOS	P	38.0 W
C. výrobku	ZAM200_4800	Φ <sub>Svítidlo</sub>	4801 lm
Název výrobku	ZAM200_4800		
Osazení	1x LED		

**3 x EMOS ZAM200\_4800**

Typ	Umístění pole	X	Y	Montážní výška	Svítidlo
1. svítidlo (X/Y/Z)	0.500 m / 1.300 m / 4.500 m	0.500 m	1.300 m	4.500 m	1
Směr X	3 ks, Střed - střed, 1.000 m	1.500 m	1.300 m	4.500 m	2
Směr Y	1 ks, Střed - střed, 2.600 m	2.500 m	1.300 m	4.500 m	3
Umístění	A1				

Budova 1 · Poschodí 1 · 33 (Světelná scéna 1)

**Shrnutí**

Základní plocha	27.44 m <sup>2</sup>	Světla výška prostoru	4.500 m
Stupně odrazu	Strop: 70.0 %, Stěny: 50.0 %, Podlaha: 20.0 %	Montážní výška	4.500 m
Činitel údržby	0.80 (Úhrnně)	Výška Uživatelská úroveň	0.800 m
		Okrajová zóna Uživatelská úroveň	0.000 m

Budova 1 · Poschodí 1 · 33 (Světelná scéna 1)

**Shrnutí**

## Výsledky

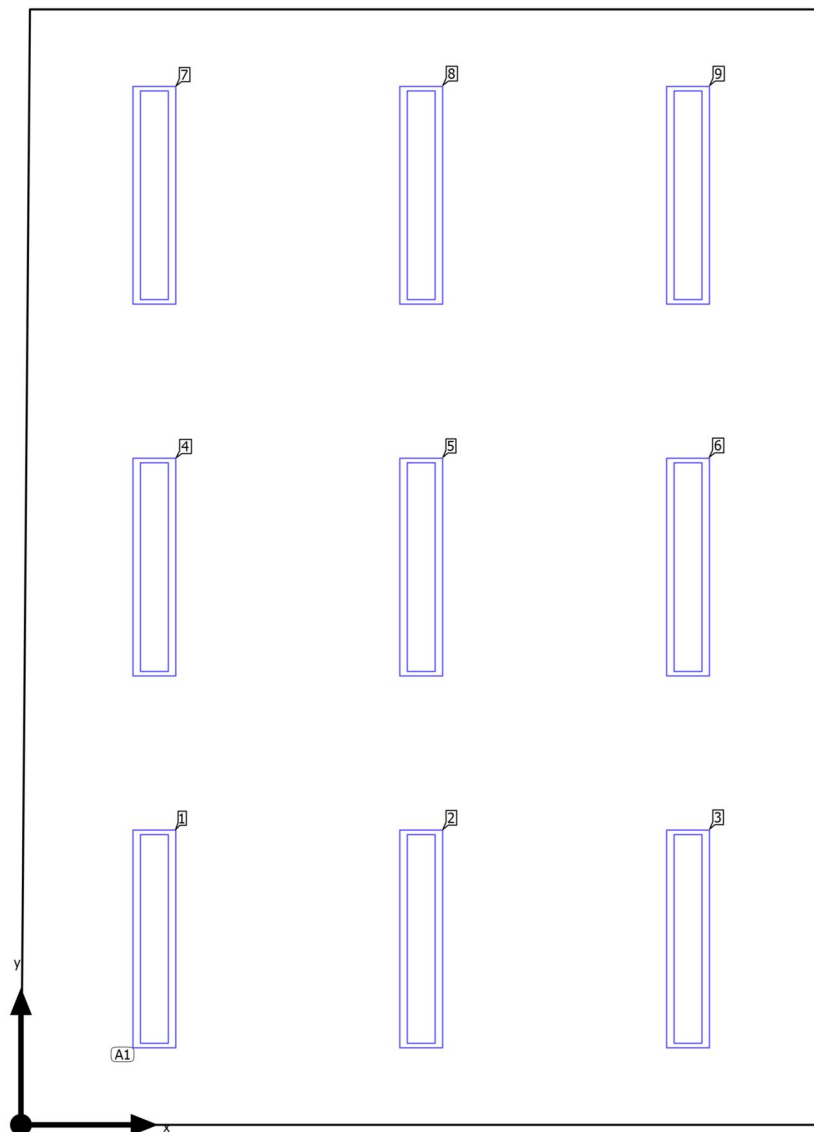
	Velikost	Vypočítáno	Pož.	Kontrola	Index
Uživatelská úroveň	$\bar{E}_{\text{svisle}}$	613 lx	$\geq 500 \text{ lx}$	✓	WP11
	$g_1$	0.73	$\geq 0.60$	✓	WP11
Vyhodnocení oslnění <sup>(1)</sup>	$R_{UG, \text{max}}$	22	$\leq 22$	✓	
Místnost	Specifický příkon	12.47 W/m <sup>2</sup>	–		
		2.03 W/m <sup>2</sup> /100 lx	–		

(1) Na základě obdélníkového prostoru 4.450 m × 6.200 m a SHR 0.25.

## Seznam svítidel

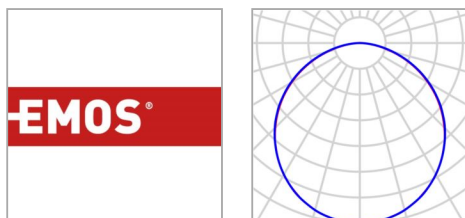
ks	Výrobce	C. výrobku	Název výrobku	$R_{UG}$	P	$\Phi$	Světelný výtěžek
9	EMOS	ZAM200_4 800	ZAM200_4800	22	38.0 W	4801 lm	126.3 lm/W

Budova 1 · Poschodí 1 · 33

**Plán rozmístění svítidel**



Budova 1 · Poschodí 1 · 33

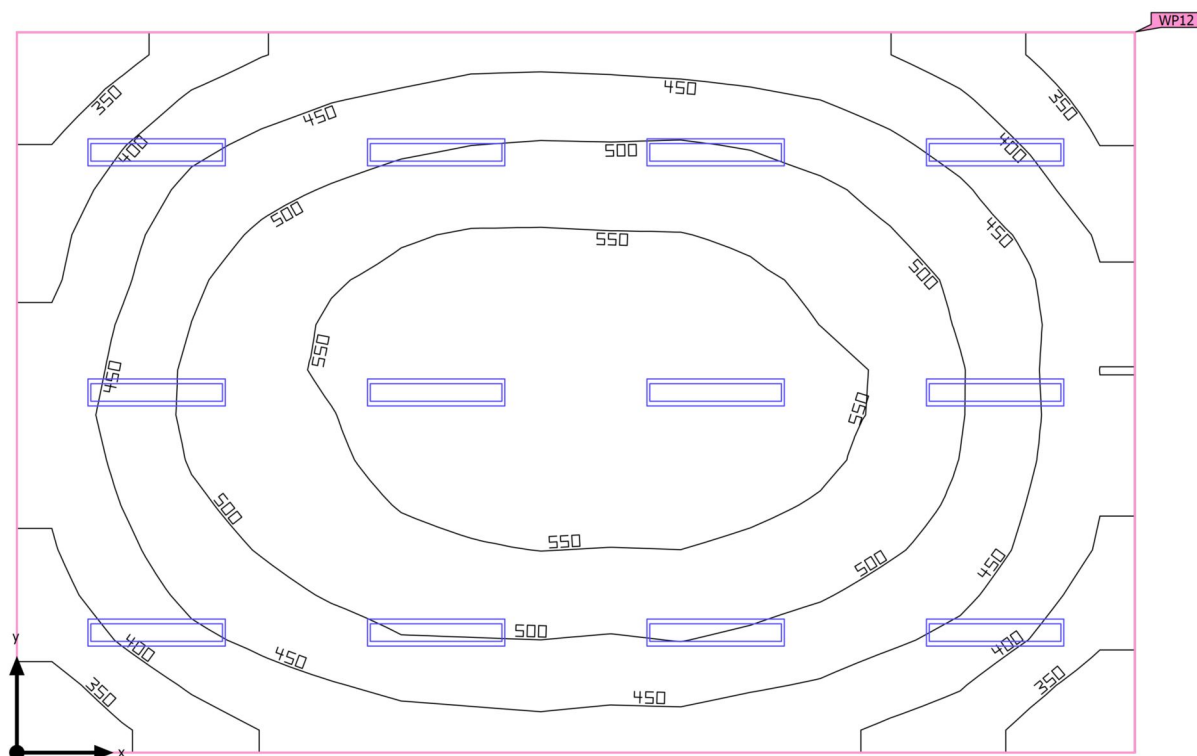
**Plán rozmístění svítidel**

Výrobce	EMOS	P	38.0 W
C. výrobku	ZAM200_4800	Φ <sub>Svítidlo</sub>	4801 lm
Název výrobku	ZAM200_4800		
Osazení	1x LED		

9 x EMOS ZAM200\_4800

Typ	Umístění pole	X	Y	Montážní výška	Svítidlo
1. svítidlo (X/Y/Z)	0.742 m / 1.033 m / 4.500 m	0.742 m	1.033 m	4.500 m	1
Směr X	3 ks, Střed - střed, 1.483 m	2.225 m	1.033 m	4.500 m	2
Směr Y	3 ks, Střed - střed, 2.067 m	3.708 m	1.033 m	4.500 m	3
Umístění	A1	0.742 m	3.100 m	4.500 m	4
		2.225 m	3.100 m	4.500 m	5
		3.708 m	3.100 m	4.500 m	6
		0.742 m	5.167 m	4.500 m	7
		2.225 m	5.167 m	4.500 m	8
		3.708 m	5.167 m	4.500 m	9

Budova 1 · Poschodí 1 · 34 (Světelná scéna 1)

**Shrnutí**

Základní plocha	62.55 m <sup>2</sup>	Světla výška prostoru	4.500 m
Stupně odrazu	Strop: 70.0 %, Stěny: 50.0 %, Podlaha: 20.0 %	Montážní výška	4.500 m
Činitel údržby	0.80 (Úhrnně)	Výška Uživatelská úroveň	0.800 m
		Okrajová zóna Uživatelská úroveň	0.000 m

Budova 1 · Poschodí 1 · 34 (Světelná scéna 1)

**Shrnutí**

## Výsledky

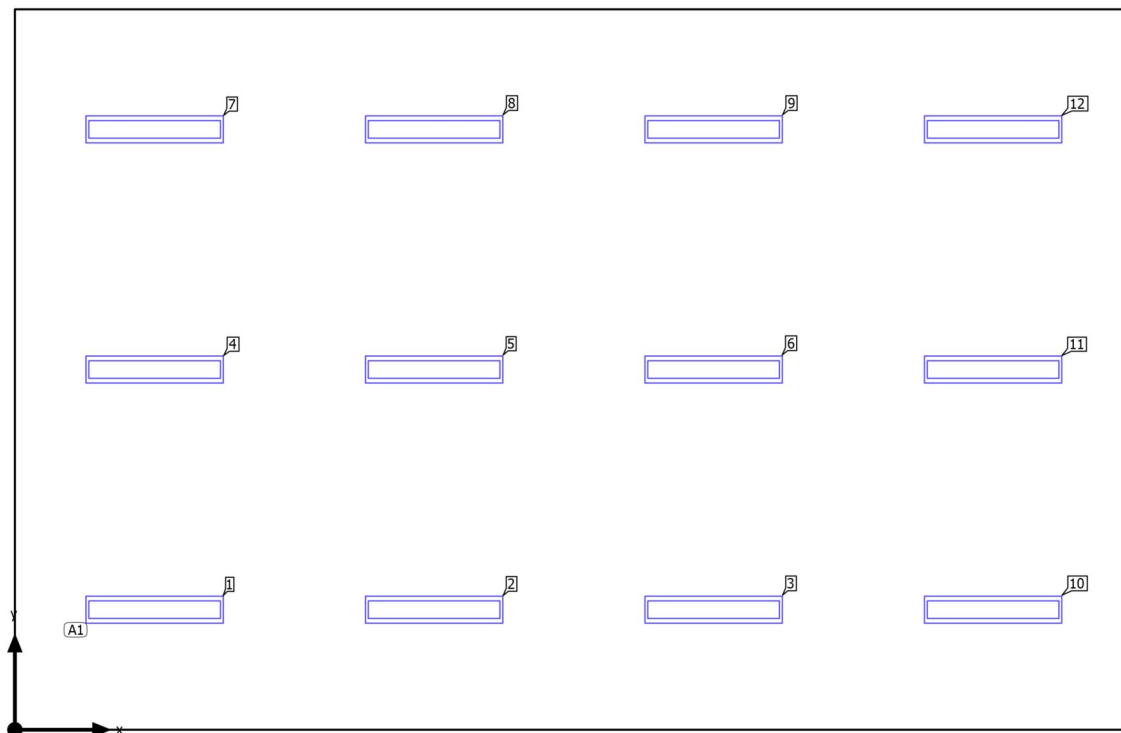
	Velikost	Vypočítáno	Pož.	Kontrola	Index
Uživatelská úroveň	$\bar{E}_{\text{svisle}}$	475 lx	$\geq 200 \text{ lx}$	✓	WP12
	$g_1$	0.64	$\geq 0.40$	✓	WP12
Vyhodnocení oslnění <sup>(1)</sup>	$R_{\text{UG,max}}$	23	$\leq 22$	✗	
Místnost	Specifický příkon	7.29 W/m <sup>2</sup>	–		
		1.53 W/m <sup>2</sup> /100 lx	–		

(1) Na základě obdélníkového prostoru 9,850 m × 6,350 m a SHR 0,25.

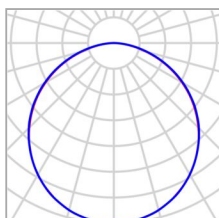
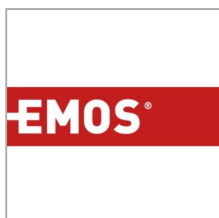
## Seznam svítidel

ks	Výrobce	C. výrobku	Název výrobku	$R_{\text{UG}}$	P	$\Phi$	Světelný výtěžek
12	EMOS	ZAM200_4 800	ZAM200_4800	23	38.0 W	4801 lm	126.3 lm/W

Budova 1 · Poschodí 1 · 34

**Plán rozmístění svítidel**

Budova 1 · Poschodí 1 · 34

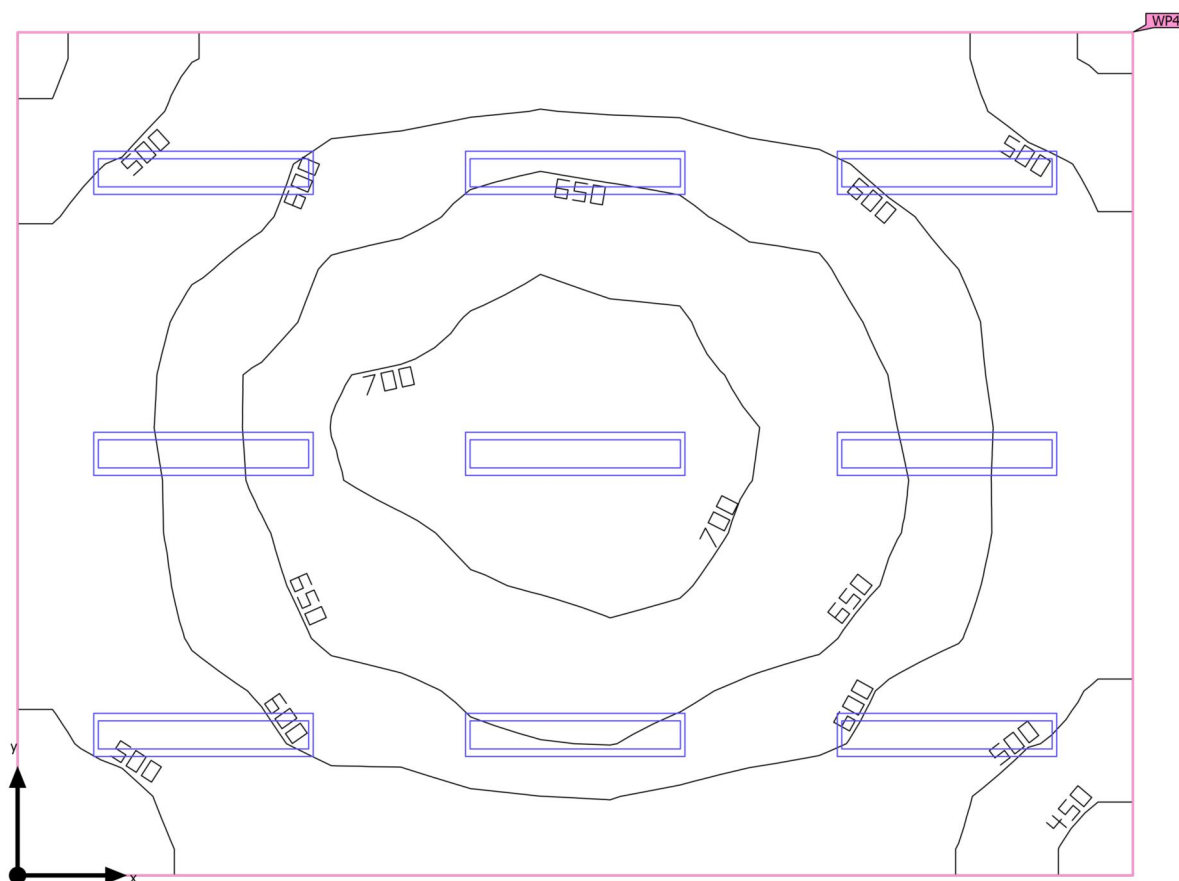
**Plán rozmístění svítidel**

Výrobce	EMOS	P	38.0 W
C. výrobku	ZAM200_4800	Φ <sub>Svítidlo</sub>	4801 lm
Název výrobku	ZAM200_4800		
Osazení	1x LED		

12 x EMOS ZAM200\_4800

Typ	Umístění pole	X	Y	Montážní výška	Svítidlo
1. svítidlo (X/Y/Z)	1.231 m / 1.058 m / 4.500 m	1.231 m	1.058 m	4.500 m	1
Směr X	4 ks, Střed - střed, 2.463 m	3.694 m	1.058 m	4.500 m	2
Směr Y	3 ks, Střed - střed, 2.117 m	6.156 m	1.058 m	4.500 m	3
Umístění	A1	1.231 m	3.175 m	4.500 m	4
		3.694 m	3.175 m	4.500 m	5
		6.156 m	3.175 m	4.500 m	6
		1.231 m	5.292 m	4.500 m	7
		3.694 m	5.292 m	4.500 m	8
		6.156 m	5.292 m	4.500 m	9
		8.619 m	1.058 m	4.500 m	10
		8.619 m	3.175 m	4.500 m	11
		8.619 m	5.292 m	4.500 m	12

Budova 1 · Poschodí 1 · 37 (Světelná scéna 1)

**Shrnutí**

Základní plocha	28.60 m <sup>2</sup>	Světla výška prostoru	4.500 m
Stupně odrazu	Strop: 70.0 %, Stěny: 50.0 %, Podlaha: 20.0 %	Montážní výška	4.500 m
Činitel údržby	0.80 (Úhrnně)	Výška Uživatelská úroveň	0.800 m
		Okrajová zóna Uživatelská úroveň	0.000 m

Budova 1 · Poschodí 1 · 37 (Světelná scéna 1)

**Shrnutí**

## Výsledky

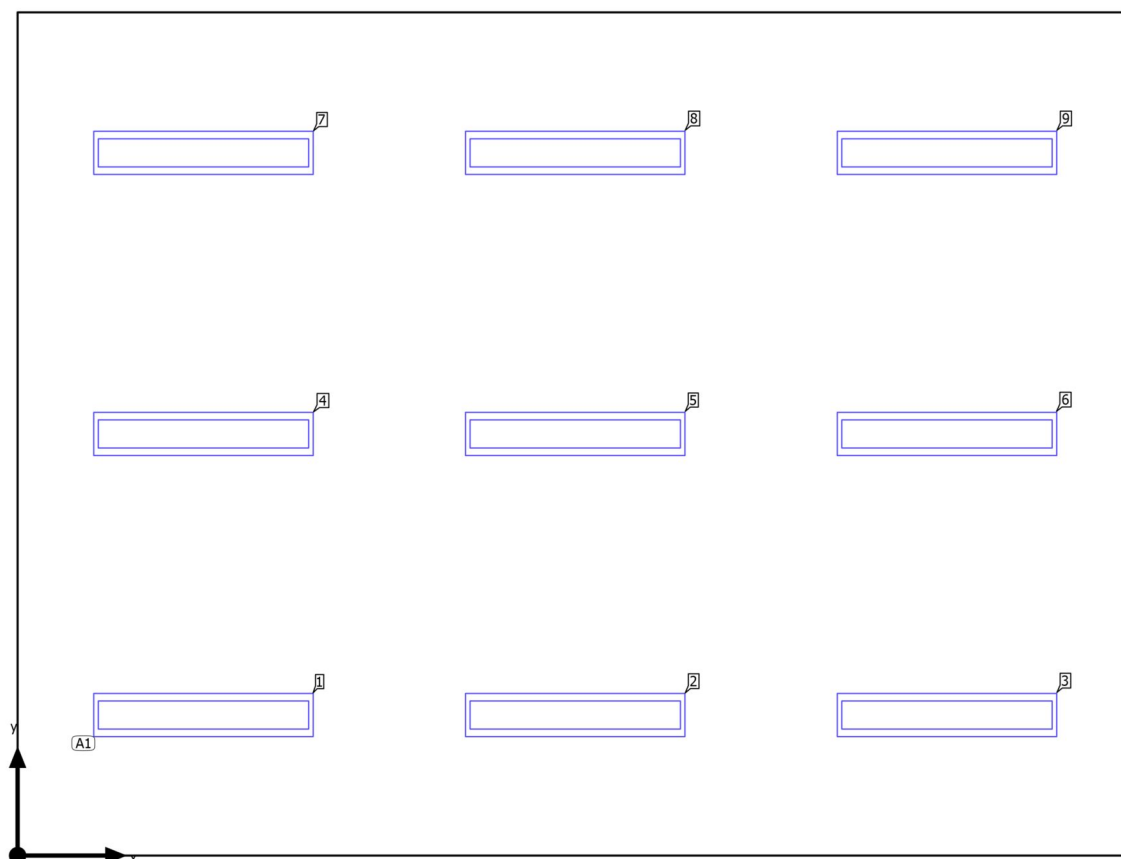
	Velikost	Vypočítáno	Pož.	Kontrola	Index
Uživatelská úroveň	$\bar{E}_{\text{svisle}}$	602 lx	$\geq 500 \text{ lx}$	✓	WP4
	$g_1$	0.73	$\geq 0.60$	✓	WP4
Vyhodnocení oslnění <sup>(1)</sup>	$R_{\text{UG,max}}$	22	$\leq 19$	✗	
Místnost	Specifický příkon	11.96 W/m <sup>2</sup>	–		
		1.99 W/m <sup>2</sup> /100 lx	–		

(1) Na základě obdélníkového prostoru 6.150 m × 4.650 m a SHR 0.25.

## Seznam svítidel

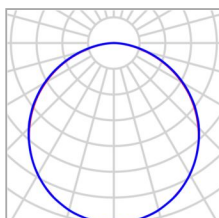
ks	Výrobce	C. výrobku	Název výrobku	$R_{\text{UG}}$	P	$\Phi$	Světelný výtěžek
9	EMOS	ZAM200_4 800	ZAM200_4800	22	38.0 W	4801 lm	126.3 lm/W

Budova 1 · Poschodí 1 · 37

**Plán rozmístění svítidel**



Budova 1 · Poschodí 1 · 37

**Plán rozmístění svítidel**

Výrobce	EMOS
C. výrobku	ZAM200_4800
Název výrobku	ZAM200_4800
Osazení	1x LED

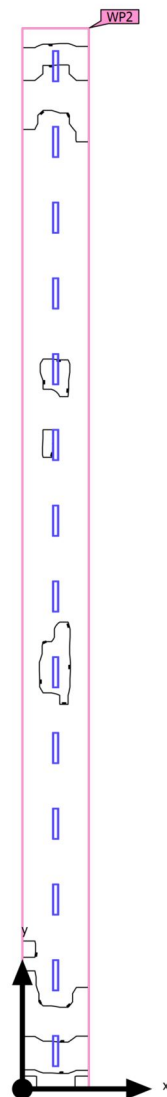
P	38.0 W
Φ <sub>Svítidlo</sub>	4801 lm

9 x EMOS ZAM200\_4800

Typ	Umístění pole
1. svítidlo (X/Y/Z)	1.025 m / 0.775 m / 4.500 m
Směr X	3 ks, Střed - střed, 2.050 m
Směr Y	3 ks, Střed - střed, 1.550 m
Umístění	A1

X	Y	Montážní výška	Svítidlo
1.025 m	0.775 m	4.500 m	1
3.075 m	0.775 m	4.500 m	2
5.125 m	0.775 m	4.500 m	3
1.025 m	2.325 m	4.500 m	4
3.075 m	2.325 m	4.500 m	5
5.125 m	2.325 m	4.500 m	6
1.025 m	3.875 m	4.500 m	7
3.075 m	3.875 m	4.500 m	8
5.125 m	3.875 m	4.500 m	9

Budova 1 · Poschodí 1 · 43 (Světelná scéna 1)

**Shrnutí**

Základní plocha	107.90 m <sup>2</sup>	Světla výška prostoru	4.500 m
Stupně odrazu	Strop: 70.0 %, Stěny: 50.0 %, Podlaha: 20.0 %	Montážní výška	4.500 m
Činitel údržby	0.80 (Úhrnně)	Výška Uživatelská úroveň	0.000 m
		Okrajová zóna Uživatelská úroveň	0.000 m

Budova 1 · Poschodí 1 · 43 (Světelná scéna 1)

**Shrnutí**

## Výsledky

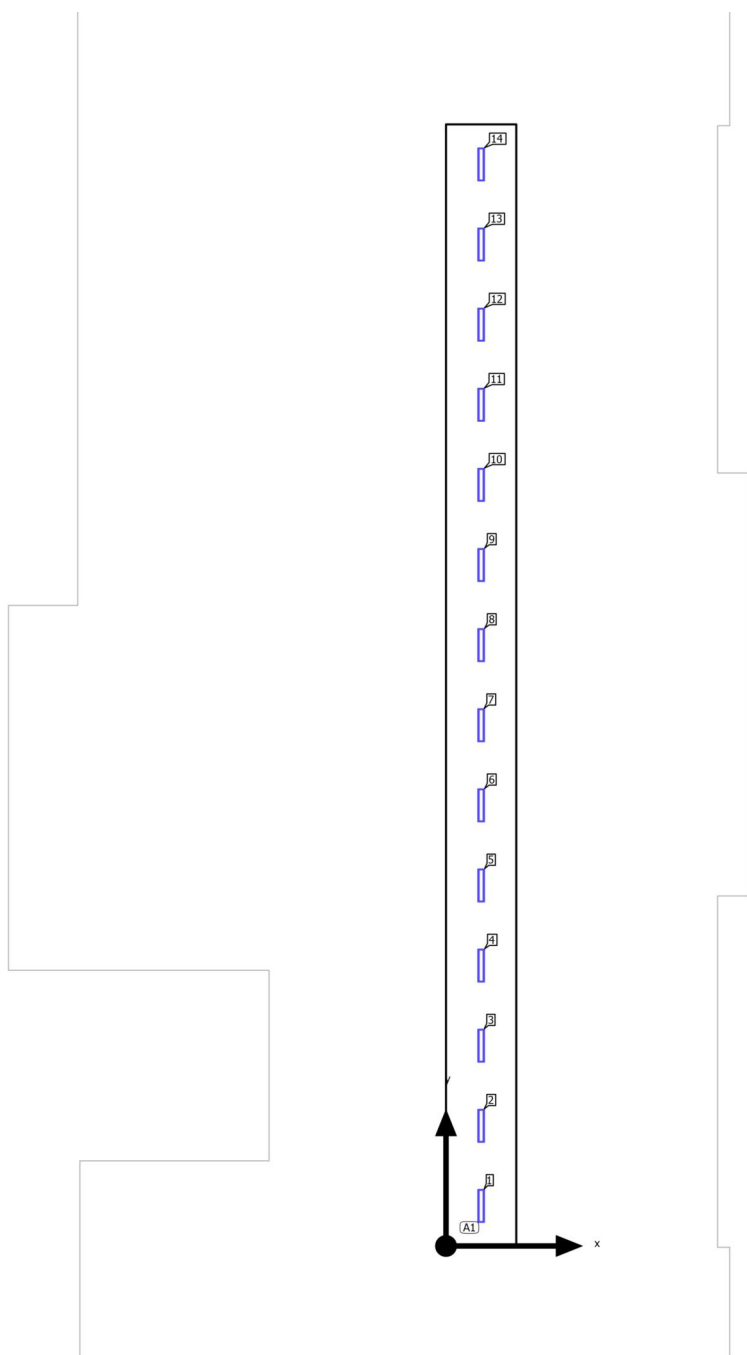
	Velikost	Vypočítáno	Pož.	Kontrola	Index
Uživatelská úroveň	$\bar{E}_{\text{svisle}}$	207 lx	$\geq 100 \text{ lx}$	✓	WP2
	$g_1$	0.67	$\geq 0.40$	✓	WP2
Vyhodnocení oslnění <sup>(1)</sup>	$R_{\text{UG,max}}$	24	$\leq 28$	✓	
Místnost	Specifický příkon	4.93 W/m <sup>2</sup>	–		
		2.38 W/m <sup>2</sup> /100 lx	–		

(1) Na základě obdélníkového prostoru 2.600 m × 41.500 m a SHR 0.25.

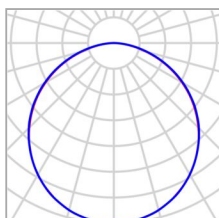
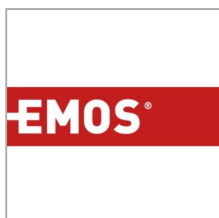
## Seznam svítidel

ks	Výrobce	C. výrobku	Název výrobku	$R_{\text{UG}}$	P	$\Phi$	Světelný výtěžek
14	EMOS	ZAM200_4 800	ZAM200_4800	24	38.0 W	4801 lm	126.3 lm/W

Budova 1 · Poschodí 1 · 43

**Plán rozmístění svítidel**

Budova 1 · Poschodí 1 · 43

**Plán rozmístění svítidel**

Výrobce	EMOS
C. výrobku	ZAM200_4800
Název výrobku	ZAM200_4800
Osazení	1x LED

P	38.0 W
Φ <sub>Svítidlo</sub>	4801 lm

14 x EMOS ZAM200\_4800

Typ	Umístění pole
1. svítidlo (X/Y/Z)	1.300 m / 1.482 m / 4.500 m
Směr X	1 ks, Střed - střed, 2.600 m
Směr Y	14 ks, Střed - střed, 2.964 m
Umístění	A1

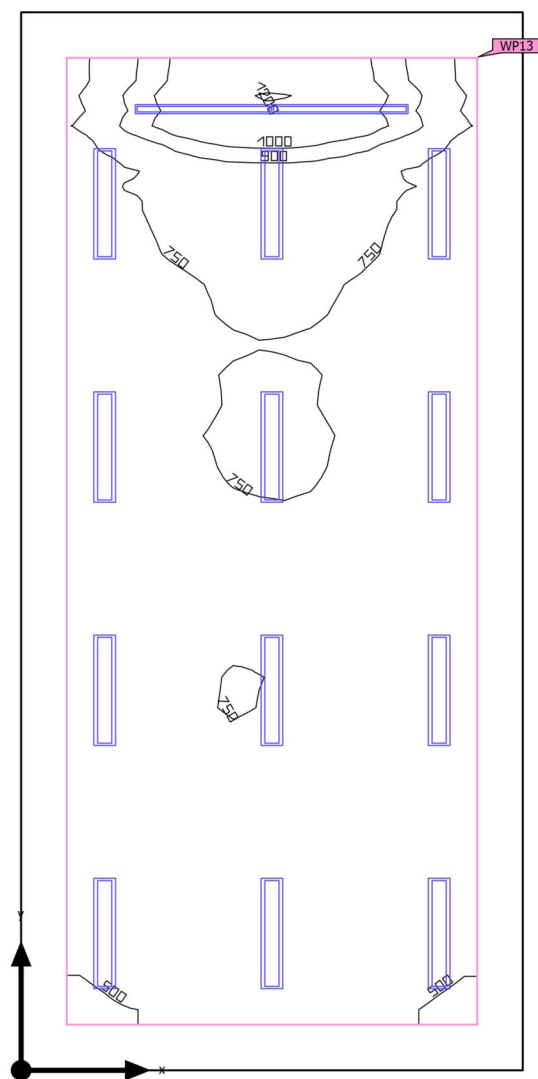
X	Y	Montážní výška	Svítidlo
1.300 m	1.482 m	4.500 m	1
1.300 m	4.446 m	4.500 m	2
1.300 m	7.411 m	4.500 m	3
1.300 m	10.375 m	4.500 m	4
1.300 m	13.339 m	4.500 m	5
1.300 m	16.304 m	4.500 m	6
1.300 m	19.268 m	4.500 m	7
1.300 m	22.232 m	4.500 m	8
1.300 m	25.196 m	4.500 m	9
1.300 m	28.161 m	4.500 m	10
1.300 m	31.125 m	4.500 m	11
1.300 m	34.089 m	4.500 m	12
1.300 m	37.054 m	4.500 m	13

Budova 1 · Poschodí 1 · 43

**Plán rozmístění svítidel**

X	Y	Montážní výška	Svítidlo
1.300 m	40.018 m	4.500 m	14

Budova 1 · Poschodí 1 · 46 (Světelná scéna 1)

**Shrnutí**

Základní plocha	63.80 m <sup>2</sup>	Světla výška prostoru	3.260 m
Stupně odrazu	Strop: 70.0 %, Stěny: 50.0 %, Podlaha: 20.0 %	Montážní výška	3.260 m
Činitel údržby	0.80 (Úhrnně)	Výška Uživatelská úroveň	0.800 m
		Okrajová zóna Uživatelská úroveň	0.500 m

Budova 1 · Poschodí 1 · 46 (Světelná scéna 1)

**Shrnutí**

## Výsledky

	Velikost	Vypočítáno	Pož.	Kontrola	Index
Uživatelská úroveň	$\bar{E}_{\text{svisle}}$	711 lx	$\geq 500$ lx	✓	WP13
	$g_1$	0.65	$\geq 0.60$	✓	WP13
	Specifický příkon	11.53 W/m <sup>2</sup>	–		
		1.62 W/m <sup>2</sup> /100 lx	–		
Vyhodnocení oslnění <sup>(1)</sup>	$R_{UG, \text{max}}$	23	$\leq 19$	✗	
Místnost	Specifický příkon	8.62 W/m <sup>2</sup>	–		
		1.21 W/m <sup>2</sup> /100 lx	–		

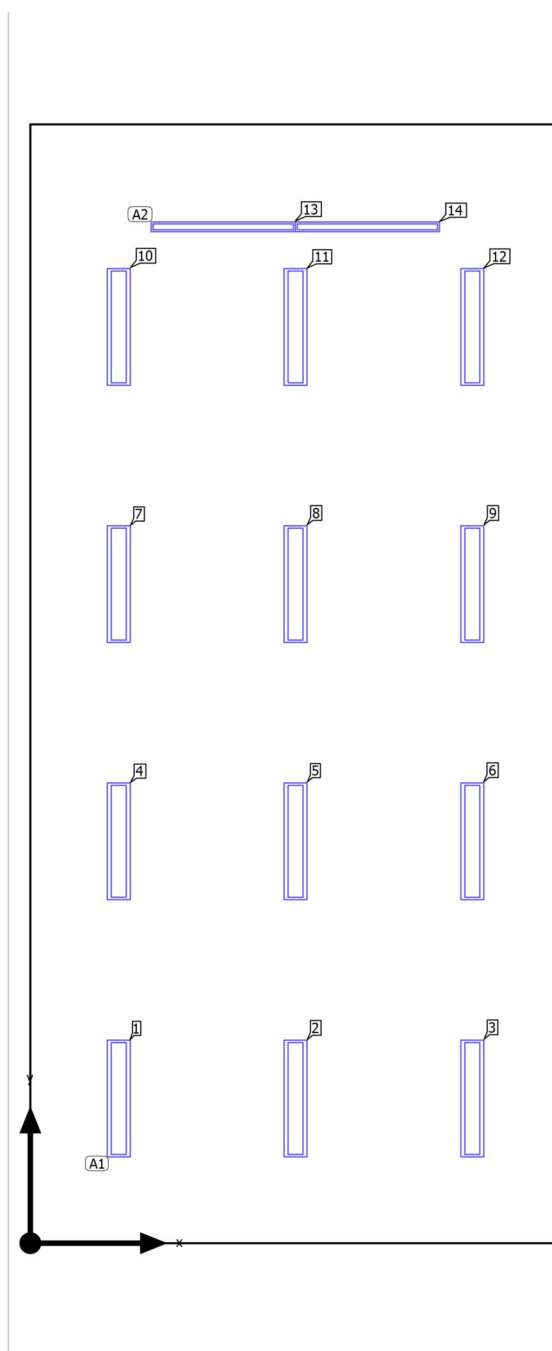
(1) Na základě obdélníkového prostoru 11.600 m × 5.500 m a SHR 0.25.

## Seznam svítidel

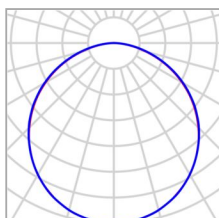
ks	Výrobce	C. výrobku	Název výrobku	$R_{UG}$	P	$\Phi$	Světelný výtěžek
12	EMOS	ZAM200_4 800	ZAM200_4800	23	38.0 W	4801 lm	126.3 lm/W
2	EMOS	ZAM501	ZAM501	–	47.0 W	6187 lm	131.6 lm/W



Budova 1 · Poschodí 1 · 46

**Plán rozmístění svítidel**

Budova 1 · Poschodí 1 · 46

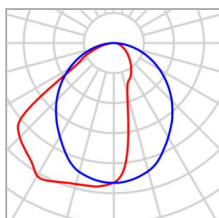
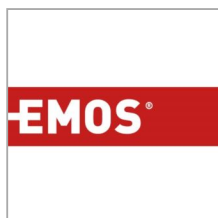
**Plán rozmístění svítidel**

Výrobce	EMOS	P	38.0 W
C. výrobku	ZAM200_4800	Φ <sub>Svítidlo</sub>	4801 lm
Název výrobku	ZAM200_4800		
Osazení	1x LED		

12 x EMOS ZAM200\_4800

Typ	Umístění pole	X	Y	Montážní výška	Svítidlo
1. svítidlo (X/Y/Z)	0.917 m / 1.500 m / 3.260 m	0.917 m	1.500 m	3.260 m	1
Směr X	3 ks, Střed - střed, Nestejné vzdálenosti	2.750 m	1.500 m	3.260 m	2
		4.583 m	1.500 m	3.260 m	3
Směr Y	4 ks, Střed - střed, Nestejné vzdálenosti	0.917 m	4.167 m	3.260 m	4
		2.750 m	4.167 m	3.260 m	5
		4.583 m	4.167 m	3.260 m	6
		0.917 m	6.833 m	3.260 m	7
		2.750 m	6.833 m	3.260 m	8
		4.583 m	6.833 m	3.260 m	9
		0.917 m	9.500 m	3.260 m	10
		2.750 m	9.500 m	3.260 m	11
		4.583 m	9.500 m	3.260 m	12

Budova 1 · Poschodí 1 · 46

**Plán rozmístění svítidel**

Výrobce	EMOS
C. výrobku	ZAM501
Název výrobku	ZAM501
Osazení	1x LED

P	47.0 W
$\Phi$ Svítidlo	6187 lm

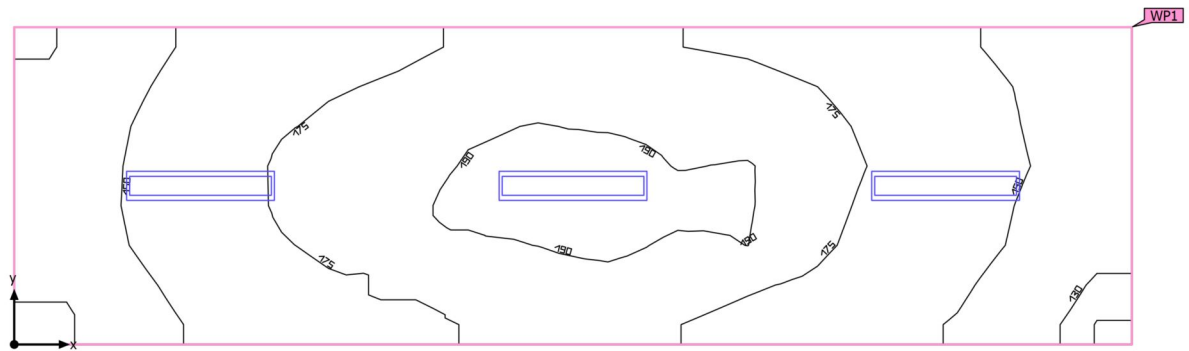
## 2 x EMOS ZAM501

Typ	Uspořádání čar
1. svítidlo (X/Y/Z)	2.000 m / 10.538 m / 3.260 m
Směr X	2 ks, Střed - střed, Nestejné vzdálenosti
Umístění	A2

X	Y	Montážní výška	Svítidlo
2.000 m	10.538 m	3.260 m	13
3.495 m	10.538 m	3.260 m	14

Budova 1 · Poschodí 1 · 54 (Světelná scéna 1)

## Shrnutí



Základní plocha	23.79 m <sup>2</sup>	Světla výška prostoru	4.500 m
Stupně odrazu	Strop: 70.0 %, Stěny: 50.0 %, Podlaha: 20.0 %	Montážní výška	4.500 m
Činitel údržby	0.80 (Úhrnně)	Výška Uživatelská úroveň	0.000 m
		Okrajová zóna Uživatelská úroveň	0.000 m

Budova 1 · Poschodí 1 · 54 (Světelná scéna 1)

**Shrnutí**

## Výsledky

	Velikost	Vypočítáno	Pož.	Kontrola	Index
Uživatelská úroveň	$\bar{E}_{\text{svisle}}$	166 lx	$\geq 100 \text{ lx}$	✓	WP1
	$g_1$	0.75	$\geq 0.40$	✓	WP1
Vyhodnocení oslnění <sup>(1)</sup>	$R_{UG, \text{max}}$	22	$\leq 28$	✓	
Místnost	Specifický příkon	4.79 W/m <sup>2</sup>	–		
		2.88 W/m <sup>2</sup> /100 lx	–		

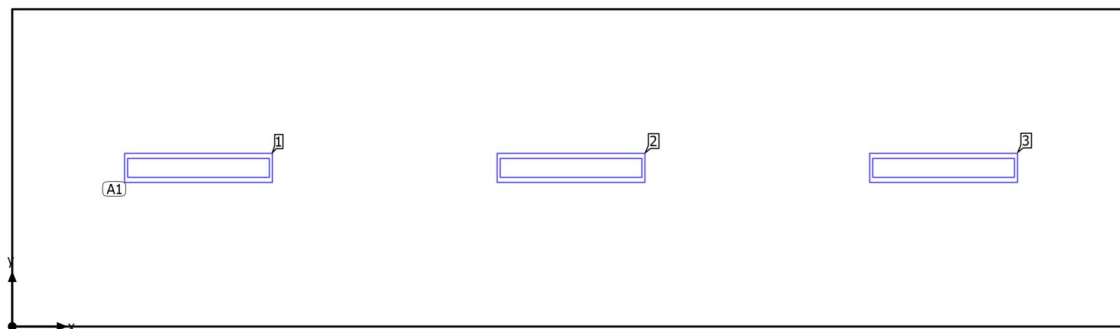
(1) Na základě obdélníkového prostoru 9,150 m × 2,600 m a SHR 0,25.

## Seznam svítidel

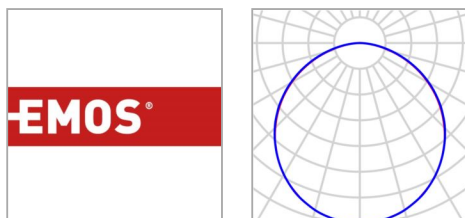
ks	Výrobce	C. výrobku	Název výrobku	$R_{UG}$	P	$\Phi$	Světelný výtěžek
3	EMOS	ZAM200_4 800	ZAM200_4800	22	38.0 W	4801 lm	126.3 lm/W

Budova 1 · Poschodí 1 · 54

## Plán rozmístění svítidel



Budova 1 · Poschodí 1 · 54

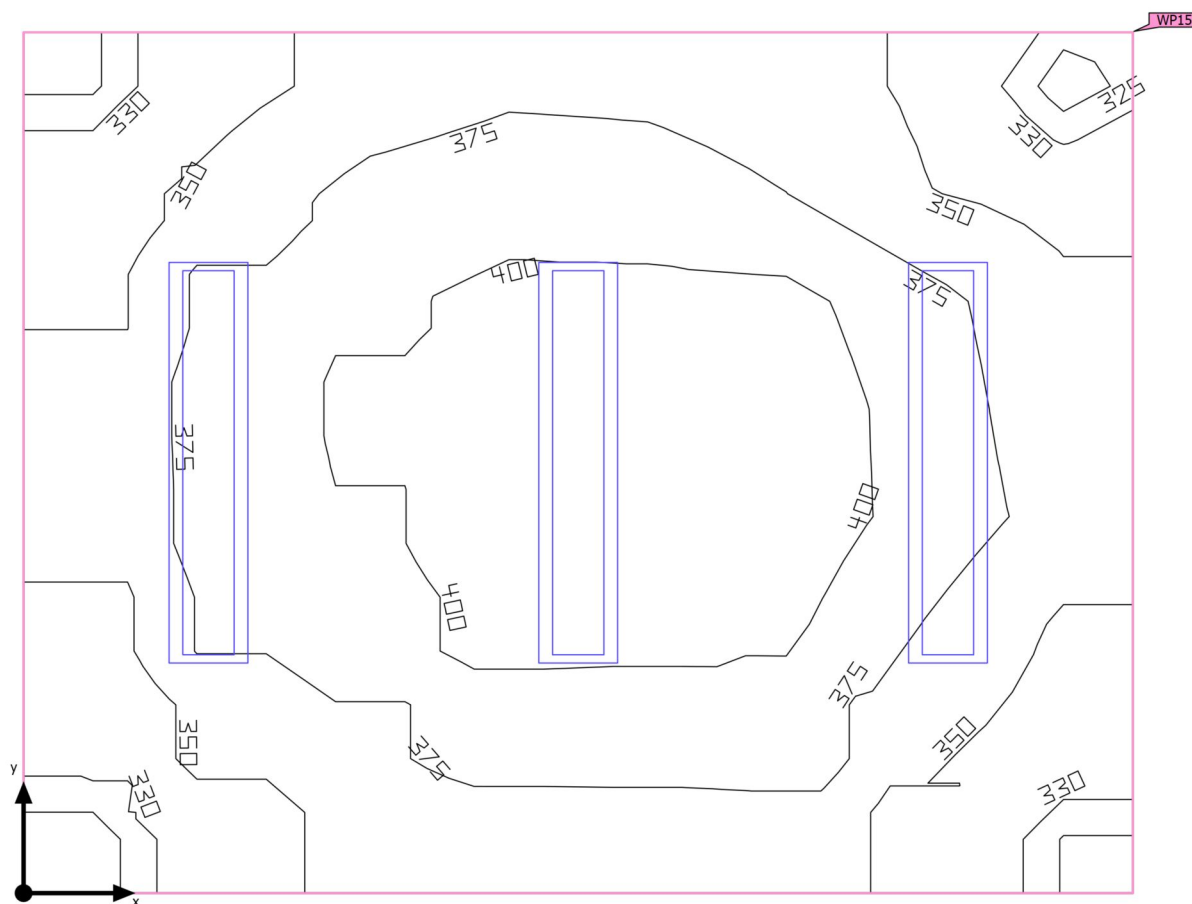
**Plán rozmístění svítidel**

Výrobce	EMOS	P	38.0 W
C. výrobku	ZAM200_4800	Φ <sub>Svítidlo</sub>	4801 lm
Název výrobku	ZAM200_4800		
Osazení	1x LED		

3 x EMOS ZAM200\_4800

Typ	Umístění pole	X	Y	Montážní výška	Svítidlo
1. svítidlo (X/Y/Z)	1.525 m / 1.300 m / 4.500 m	1.525 m	1.300 m	4.500 m	1
Směr X	3 ks, Střed - střed, 3.050 m	4.575 m	1.300 m	4.500 m	2
Směr Y	1 ks, Střed - střed, 2.600 m	7.625 m	1.300 m	4.500 m	3
Umístění	A1				

Budova 1 · Poschodí 1 · 55 (Světelná scéna 1)

**Shrnutí**

Základní plocha	8.71 m <sup>2</sup>	Světla výška prostoru	4.500 m
Stupně odrazu	Strop: 70.0 %, Stěny: 50.0 %, Podlaha: 20.0 %	Montážní výška	4.500 m
Činitel údržby	0.80 (Úhrnně)	Výška Uživatelská úroveň	0.800 m
		Okrajová zóna Uživatelská úroveň	0.000 m



Budova 1 · Poschodí 1 · 55 (Světelná scéna 1)

**Shrnutí**

## Výsledky

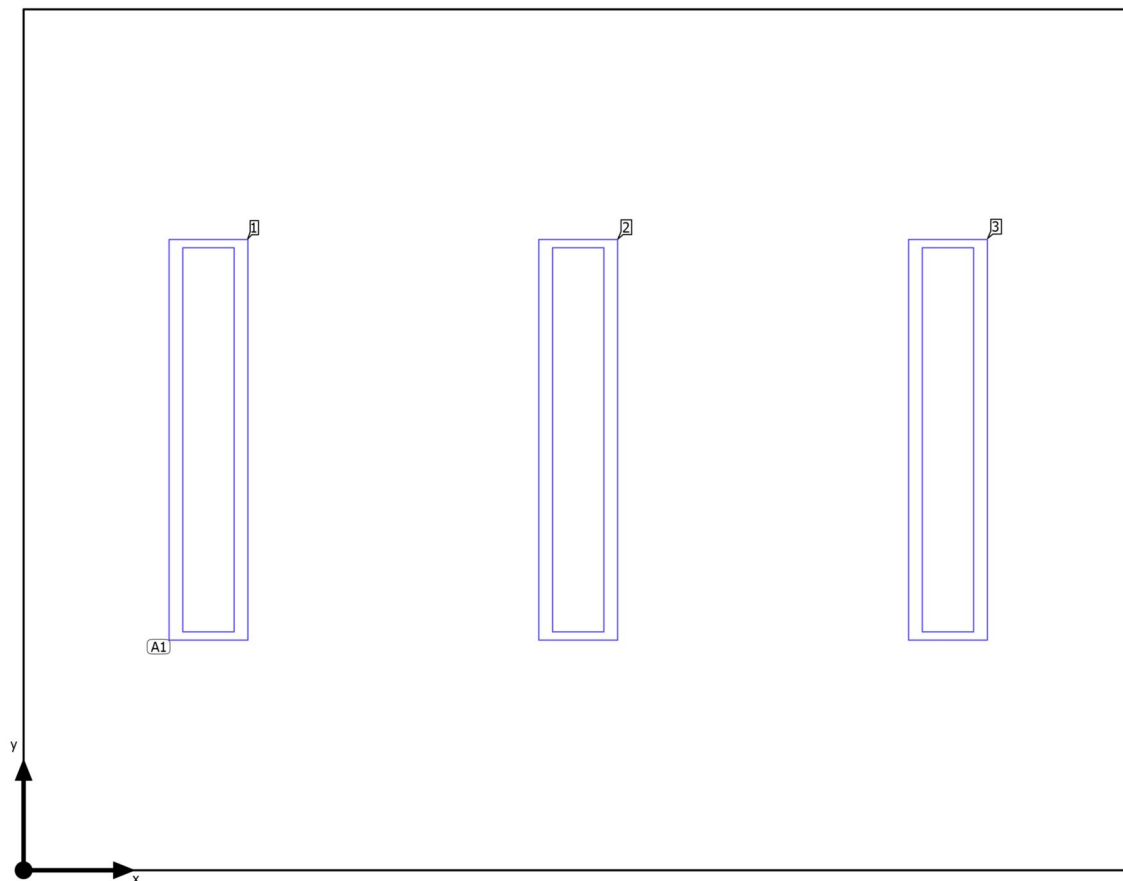
	Velikost	Vypočítáno	Pož.	Kontrola	Index
Uživatelská úroveň	$\bar{E}_{\text{svisle}}$	373 lx	$\geq 300 \text{ lx}$	✓	WP15
	$g_1$	0.86	$\geq 0.60$	✓	WP15
Vyhodnocení oslnění <sup>(1)</sup>	$R_{UG, \text{max}}$	20	$\leq 19$	✗	
Místnost	Specifický příkon	13.09 W/m <sup>2</sup>	–		
		3.51 W/m <sup>2</sup> /100 lx	–		

(1) Na základě obdélníkového prostoru 3.350 m × 2.600 m a SHR 0.25.

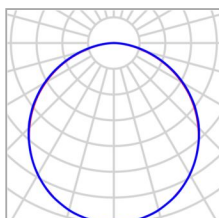
## Seznam svítidel

ks	Výrobce	C. výrobku	Název výrobku	$R_{UG}$	P	$\Phi$	Světelný výtěžek
3	EMOS	ZAM200_4 800	ZAM200_4800	20	38.0 W	4801 lm	126.3 lm/W

Budova 1 · Poschodí 1 · 55

**Plán rozmístění svítidel**

Budova 1 · Poschodí 1 · 55

**Plán rozmístění svítidel**

Výrobce	EMOS
C. výrobku	ZAM200_4800
Název výrobku	ZAM200_4800
Osazení	1x LED

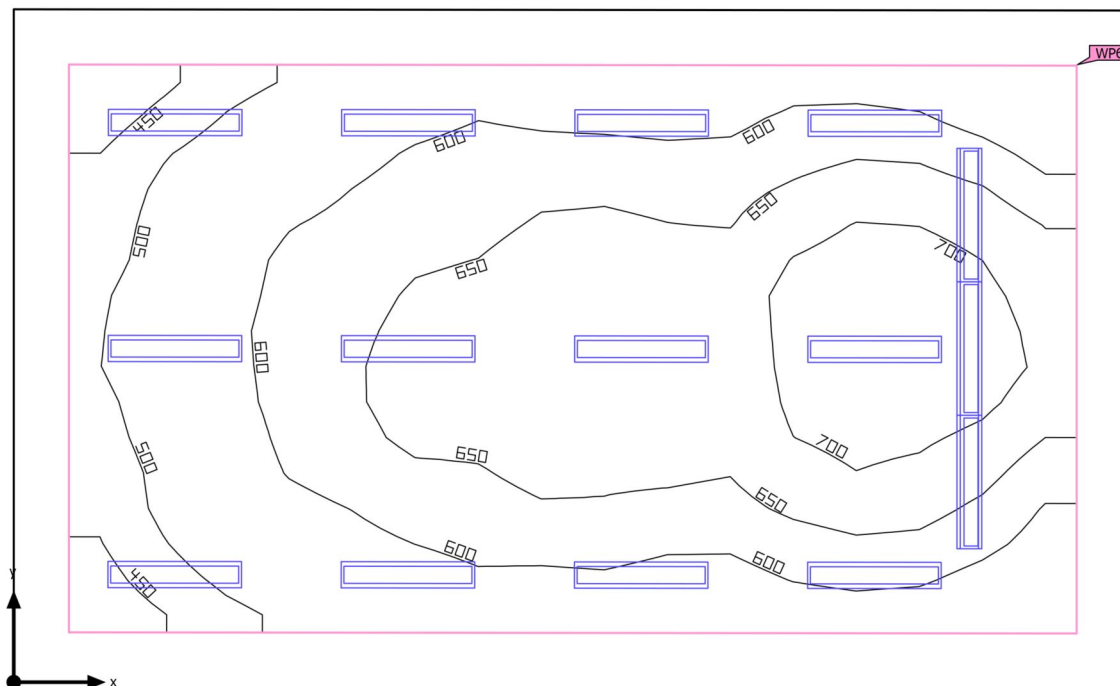
P	38.0 W
Φ <sub>Svítidlo</sub>	4801 lm

3 x EMOS ZAM200\_4800

Typ	Umístění pole
1. svítidlo (X/Y/Z)	0.558 m / 1.300 m / 4.500 m
Směr X	3 ks, Střed - střed, 1.117 m
Směr Y	1 ks, Střed - střed, 2.600 m
Umístění	A1

X	Y	Montážní výška	Svítidlo
0.558 m	1.300 m	4.500 m	1
1.675 m	1.300 m	4.500 m	2
2.792 m	1.300 m	4.500 m	3

Budova 1 · Poschodí 1 · 58 (Světelná scéna 1)

**Shrnutí**

Základní plocha	62.28 m <sup>2</sup>	Světla výška prostoru	4.500 m
Stupně odrazu	Strop: 69.3 %, Stěny: 50.0 %, Podlaha: 20.0 %	Montážní výška	4.450 m – 4.500 m
Činitel údržby	0.80 (Úhrnně)	Výška Uživatelská úroveň	0.800 m
		Okrajová zóna Uživatelská úroveň	0.500 m

Budova 1 · Poschodí 1 · 58 (Světelná scéna 1)

**Shrnutí**

## Výsledky

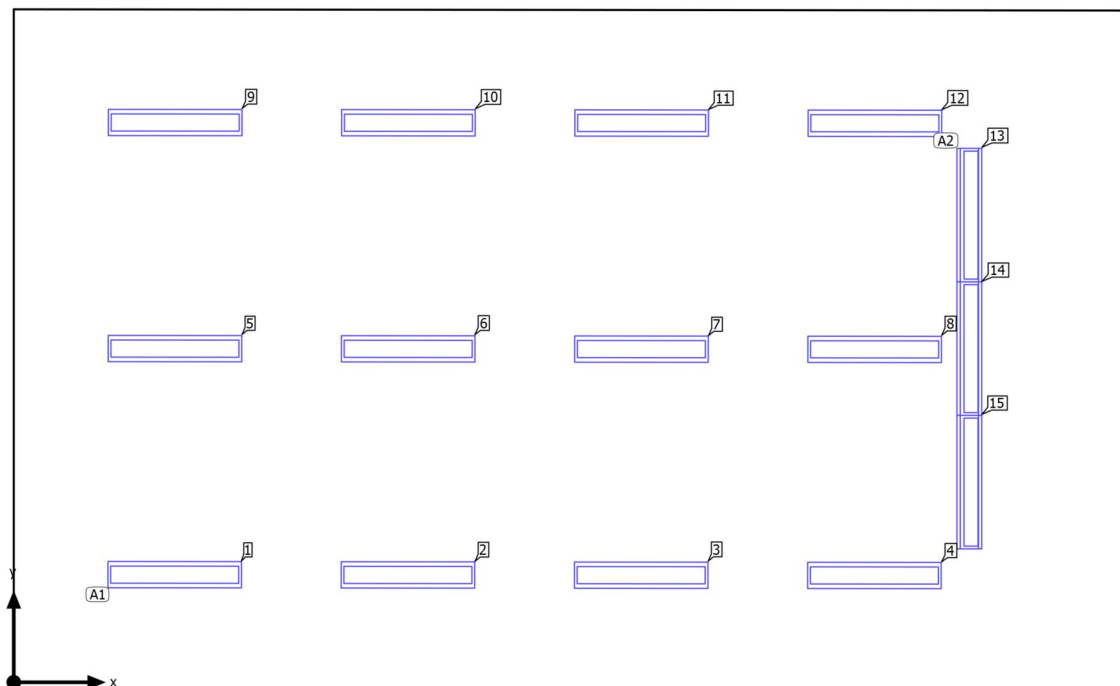
	Velikost	Vypočítáno	Pož.	Kontrola	Index
Uživatelská úroveň	$\bar{E}_{\text{svisle}}$	609 lx	$\geq 500$ lx	✓	WP6
	$g_1$	0.67	$\geq 0.60$	✓	WP6
	Specifický příkon	12.13 W/m <sup>2</sup>	–		
		1.99 W/m <sup>2</sup> /100 lx	–		
Vyhodnocení oslnění <sup>(1)</sup>	$R_{UG, \text{max}}$	24	$\leq 19$	✗	
Místnost	Specifický příkon	9.15 W/m <sup>2</sup>	–		
		1.50 W/m <sup>2</sup> /100 lx	–		

(1) Na základě obdélníkového prostoru 10.138 m × 6.148 m a SHR 0.25.

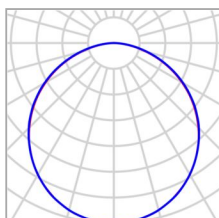
## Seznam svítidel

ks	Výrobce	C. výrobku	Název výrobku	$R_{UG}$	P	$\Phi$	Světelný výtěžek
15	EMOS	ZAM200_4 800	ZAM200_4800	24	38.0 W	4801 lm	126.3 lm/W

Budova 1 · Poschodí 1 · 58

**Plán rozmístění svítidel**

Budova 1 · Poschodí 1 · 58

**Plán rozmístění svítidel**

Výrobce	EMOS	P	38.0 W
C. výrobku	ZAM200_4800	Φ <sub>Svítidlo</sub>	4801 lm
Název výrobku	ZAM200_4800		
Osazení	1x LED		

12 x EMOS ZAM200\_4800

Typ	Umístění pole	X	Y	Montážní výška	Svítidlo
1. svítidlo (X/Y/Z)	1.458 m / 0.975 m / 4.500 m	1.458 m	0.975 m	4.500 m	1
Směr X	4 ks, Střed - střed, Nestejné vzdálenosti	3.571 m	0.973 m	4.500 m	2
Směr Y	3 ks, Střed - střed, Nestejné vzdálenosti	5.685 m	0.971 m	4.500 m	3
Umístění	A1	7.798 m	0.968 m	4.500 m	4
		1.460 m	3.025 m	4.500 m	5
		3.574 m	3.022 m	4.500 m	6
		5.687 m	3.020 m	4.500 m	7
		7.800 m	3.018 m	4.500 m	8
		1.463 m	5.074 m	4.500 m	9
		3.576 m	5.071 m	4.500 m	10
		5.689 m	5.069 m	4.500 m	11
		7.803 m	5.067 m	4.500 m	12

Budova 1 · Poschodí 1 · 58

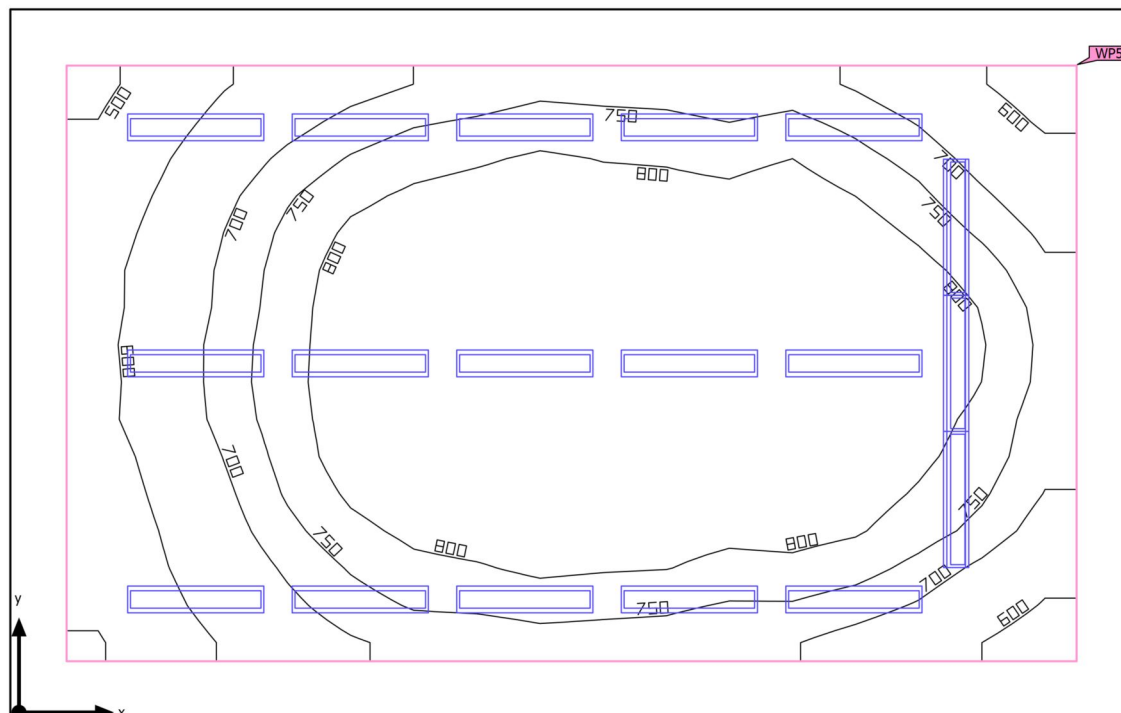
**Plán rozmístění svítidel**

3 x EMOS ZAM200\_4800

Typ	Uspořádání čar	X	Y	Montážní výška	Svítidlo
1. svítidlo (X/Y/Z)	8.644 m / 4.235 m / 4.450 m	8.644 m	4.235 m	4.450 m	13
Směr X	3 ks, Střed - střed, Nestejné vzdálenosti	8.644 m	3.025 m	4.450 m	14
Umístění	A2	8.644 m	1.815 m	4.450 m	15



Budova 1 · Poschodí 1 · 59 (Světelná scéna 1)

**Shrnutí**

Základní plocha	62.81 m <sup>2</sup>	Světla výška prostoru	4.500 m
Stupně odrazu	Strop: 69.3 %, Stěny: 50.0 %, Podlaha: 20.0 %	Montážní výška	4.450 m – 4.500 m
Činitel údržby	0.80 (Úhrnně)	Výška Uživatelská úroveň	0.800 m
		Okrajová zóna Uživatelská úroveň	0.500 m

Budova 1 · Poschodí 1 · 59 (Světelná scéna 1)

**Shrnutí**

## Výsledky

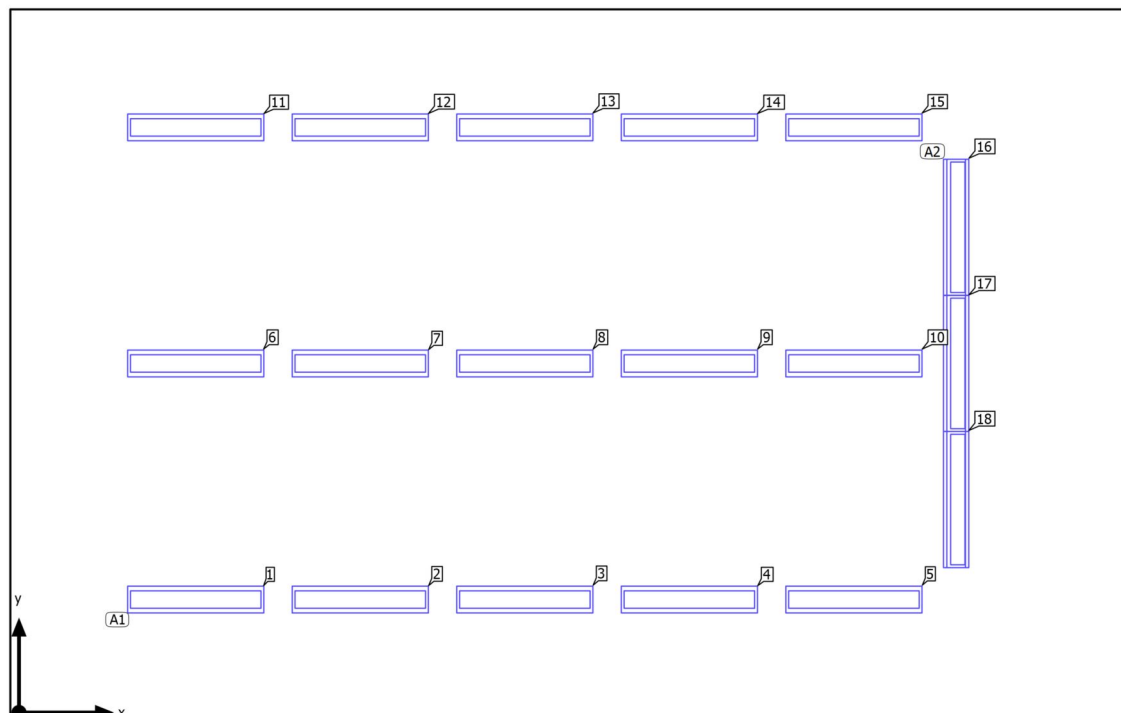
	Velikost	Vypočítáno	Pož.	Kontrola	Index
Uživatelská úroveň	$\bar{E}_{\text{svisle}}$	751 lx	$\geq 500 \text{ lx}$	✓	WP5
	$g_1$	0.64	$\geq 0.60$	✓	WP5
	Specifický příkon	14.39 W/m <sup>2</sup>	–		
		1.92 W/m <sup>2</sup> /100 lx	–		
Vyhodnocení oslnění <sup>(1)</sup>	$R_{\text{UG,max}}$	23	$\leq 19$	✗	
Místnost	Specifický příkon	10.89 W/m <sup>2</sup>	–		
		1.45 W/m <sup>2</sup> /100 lx	–		

(1) Na základě obdélníkového prostoru 9.977 m × 6.295 m a SHR 0.25.

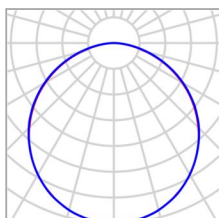
## Seznam svítidel

ks	Výrobce	C. výrobku	Název výrobku	$R_{\text{UG}}$	P	$\Phi$	Světelný výtěžek
18	EMOS	ZAM200_4 800	ZAM200_4800	23	38.0 W	4801 lm	126.3 lm/W

Budova 1 · Poschodí 1 · 59

**Plán rozmístění svítidel**

Budova 1 · Poschodí 1 · 59

**Plán rozmístění svítidel**

Výrobce	EMOS
C. výrobku	ZAM200_4800
Název výrobku	ZAM200_4800
Osazení	1x LED

P	38.0 W
Φ <sub>Svítidlo</sub>	4801 lm

15 x EMOS ZAM200\_4800

Typ	Umístění pole
1. svítidlo (X/Y/Z)	1.571 m / 1.004 m / 4.500 m
Směr X	5 ks, Střed - střed, Nestejné vzdálenosti
Směr Y	3 ks, Střed - střed, Nestejné vzdálenosti
Umístění	A1

X	Y	Montážní výška	Svítidlo
1.571 m	1.004 m	4.500 m	1
3.033 m	1.004 m	4.500 m	2
4.496 m	1.004 m	4.500 m	3
5.958 m	1.004 m	4.500 m	4
7.421 m	1.004 m	4.500 m	5
1.571 m	3.102 m	4.500 m	6
3.033 m	3.102 m	4.500 m	7
4.496 m	3.102 m	4.500 m	8
5.958 m	3.102 m	4.500 m	9
7.421 m	3.102 m	4.500 m	10
1.571 m	5.201 m	4.500 m	11
3.033 m	5.201 m	4.500 m	12
4.496 m	5.201 m	4.500 m	13

Budova 1 · Poschodí 1 · 59

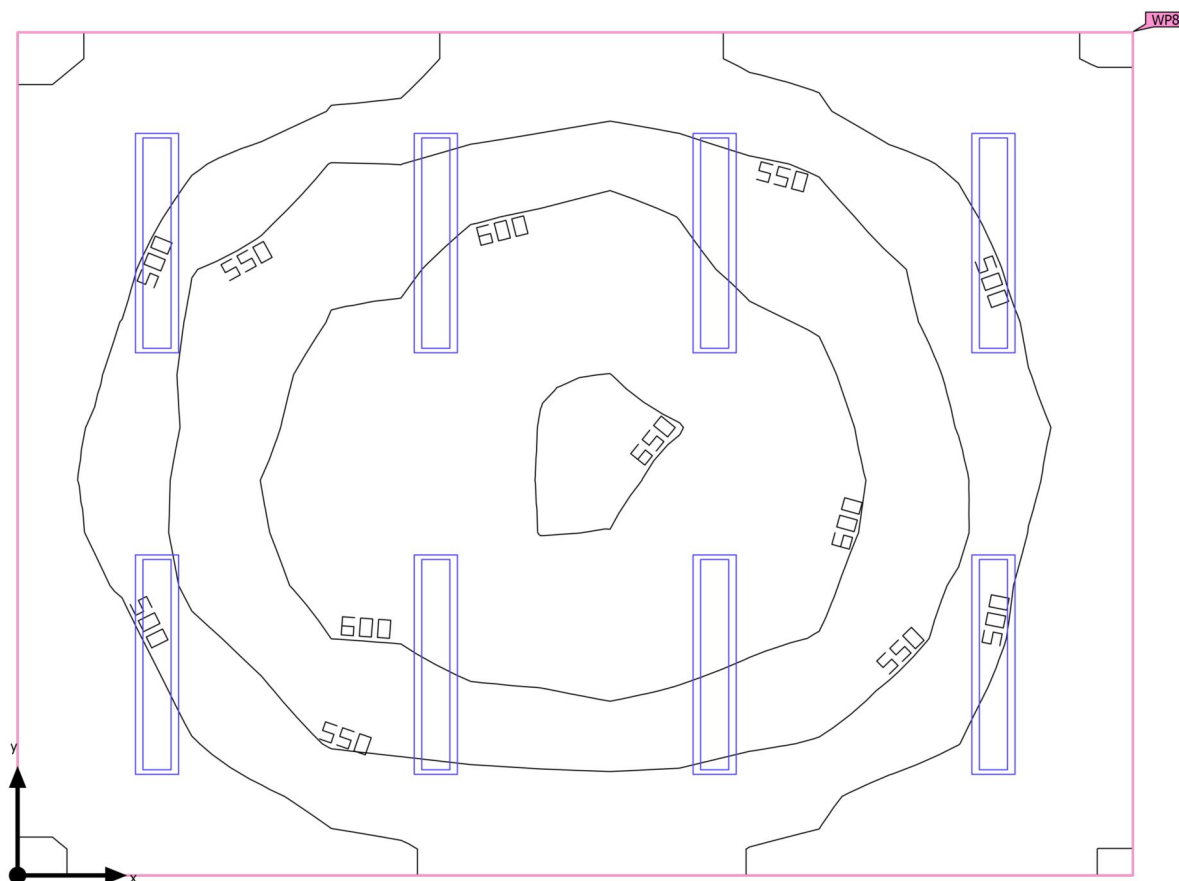
**Plán rozmístění svítidel**

X	Y	Montážní výška	Svítidlo
5.958 m	5.201 m	4.500 m	14
7.421 m	5.201 m	4.500 m	15

3 x EMOS ZAM200\_4800

Typ	Uspořádání čar	X	Y	Montážní výška	Svítidlo
1. svítidlo (X/Y/Z)	8.314 m / 4.313 m / 4.450 m	8.314 m	4.313 m	4.450 m	16
Směr X	3 ks, Střed - střed, Nestejné vzdálenosti	8.314 m	3.103 m	4.450 m	17
Umístění	A2	8.314 m	1.893 m	4.450 m	18

Budova 1 · Poschodí 1 · 60 (Světelná scéna 1)

**Shrnutí**

Základní plocha	28.60 m <sup>2</sup>	Světla výška prostoru	4.500 m
Stupně odrazu	Strop: 70.0 %, Stěny: 50.0 %, Podlaha: 20.0 %	Montážní výška	4.500 m
Činitel údržby	0.80 (Úhrnně)	Výška Uživatelská úroveň	0.800 m
		Okrajová zóna Uživatelská úroveň	0.000 m

Budova 1 · Poschodí 1 · 60 (Světelná scéna 1)

**Shrnutí**

## Výsledky

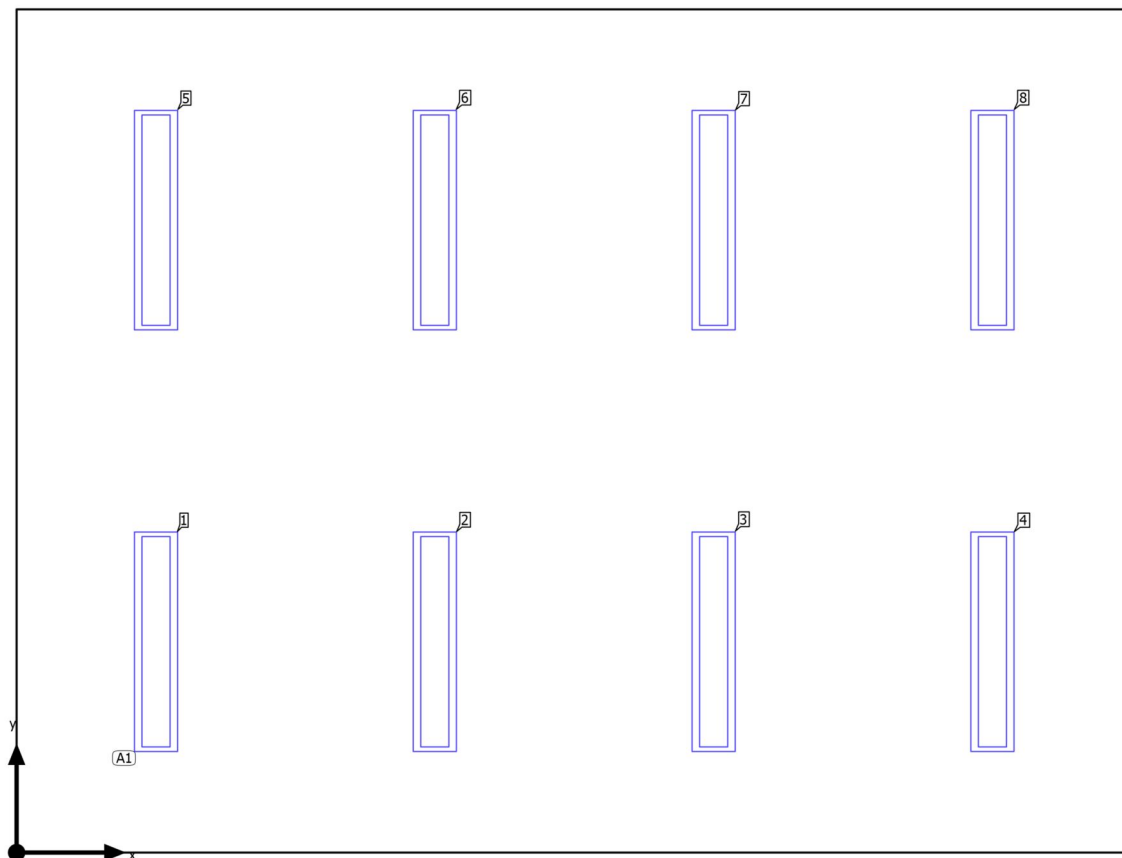
	Velikost	Vypočítáno	Pož.	Kontrola	Index
Uživatelská úroveň	$\bar{E}_{\text{svisle}}$	539 lx	$\geq 500 \text{ lx}$	✓	WP8
	$g_1$	0.73	$\geq 0.60$	✓	WP8
Vyhodnocení oslnění <sup>(1)</sup>	$R_{\text{UG,max}}$	22	$\leq 19$	✗	
Místnost	Specifický příkon	10.63 W/m <sup>2</sup>	–		
		1.97 W/m <sup>2</sup> /100 lx	–		

(1) Na základě obdélníkového prostoru 6.150 m × 4.650 m a SHR 0.25.

## Seznam svítidel

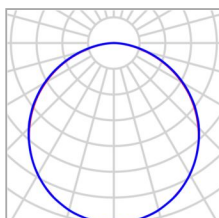
ks	Výrobce	C. výrobku	Název výrobku	$R_{\text{UG}}$	P	$\Phi$	Světelný výtěžek
8	EMOS	ZAM200_4 800	ZAM200_4800	22	38.0 W	4801 lm	126.3 lm/W

Budova 1 · Poschodí 1 · 60

**Plán rozmístění svítidel**



Budova 1 · Poschodí 1 · 60

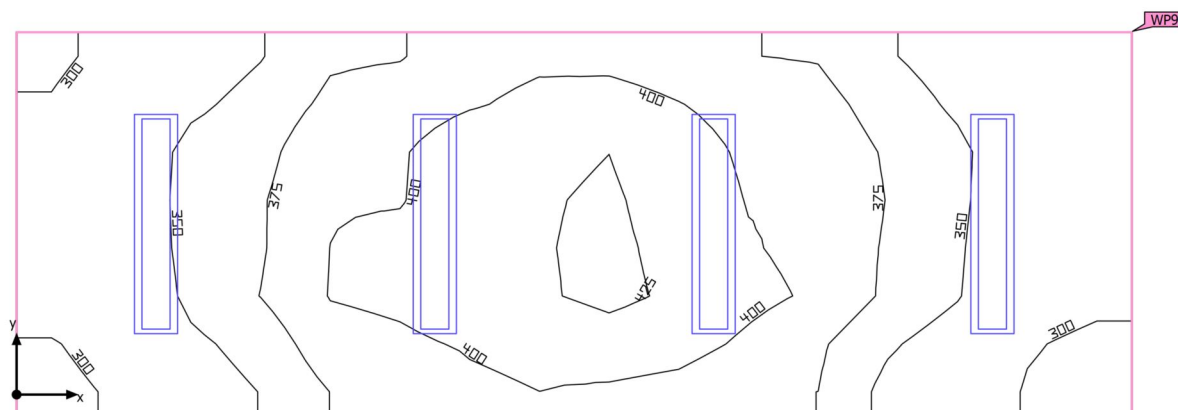
**Plán rozmístění svítidel**

Výrobce	EMOS	P	38.0 W
C. výrobku	ZAM200_4800	Φ <sub>Svítidlo</sub>	4801 lm
Název výrobku	ZAM200_4800		
Osazení	1x LED		

8 x EMOS ZAM200\_4800

Typ	Umístění pole	X	Y	Montážní výška	Svítidlo
1. svítidlo (X/Y/Z)	0.769 m / 1.163 m / 4.500 m	0.769 m	1.163 m	4.500 m	1
Směr X	4 ks, Střed - střed, 1.537 m	2.306 m	1.163 m	4.500 m	2
Směr Y	2 ks, Střed - střed, 2.325 m	3.844 m	1.163 m	4.500 m	3
		5.381 m	1.163 m	4.500 m	4
Umístění	A1	0.769 m	3.488 m	4.500 m	5
		2.306 m	3.488 m	4.500 m	6
		3.844 m	3.488 m	4.500 m	7
		5.381 m	3.488 m	4.500 m	8

Budova 1 · Poschodí 1 · 61 (Světelná scéna 1)

**Shrnutí**

Základní plocha	13.02 m <sup>2</sup>	Světla výška prostoru	4.500 m
Stupně odrazu	Strop: 70.0 %, Stěny: 50.0 %, Podlaha: 20.0 %	Montážní výška	4.500 m
Činitel údržby	0.80 (Úhrnně)	Výška Uživatelská úroveň	0.800 m
		Okrajová zóna Uživatelská úroveň	0.000 m

Budova 1 · Poschodí 1 · 61 (Světelná scéna 1)

**Shrnutí**

## Výsledky

	Velikost	Vypočítáno	Pož.	Kontrola	Index
Uživatelská úroveň	$\bar{E}_{\text{svisle}}$	367 lx	$\geq 300 \text{ lx}$	✓	WP9
	$g_1$	0.78	$\geq 0.60$	✓	WP9
Vyhodnocení oslnění <sup>(1)</sup>	$R_{UG, \text{max}}$	22	$\leq 19$	✗	
Místnost	Specifický příkon	11.67 W/m <sup>2</sup>	–		
		3.18 W/m <sup>2</sup> /100 lx	–		

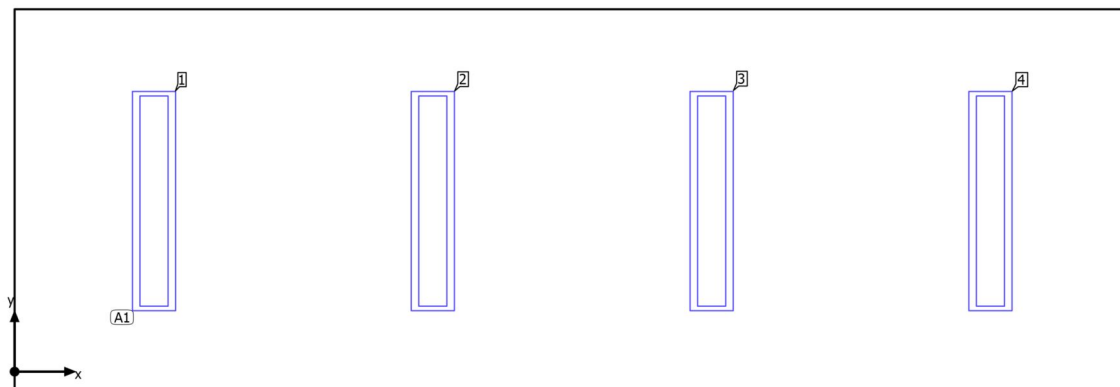
(1) Na základě obdélníkového prostoru 6.150 m × 2.117 m a SHR 0.25.

## Seznam svítidel

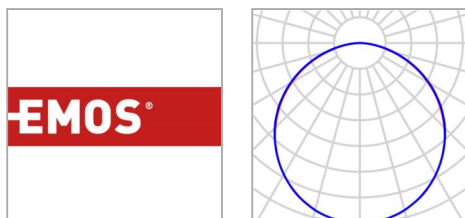
ks	Výrobce	C. výrobku	Název výrobku	$R_{UG}$	P	$\Phi$	Světelný výtěžek
4	EMOS	ZAM200_4 800	ZAM200_4800	22	38.0 W	4801 lm	126.3 lm/W

Budova 1 · Poschodí 1 · 61

## Plán rozmístění svítidel



Budova 1 · Poschodí 1 · 61

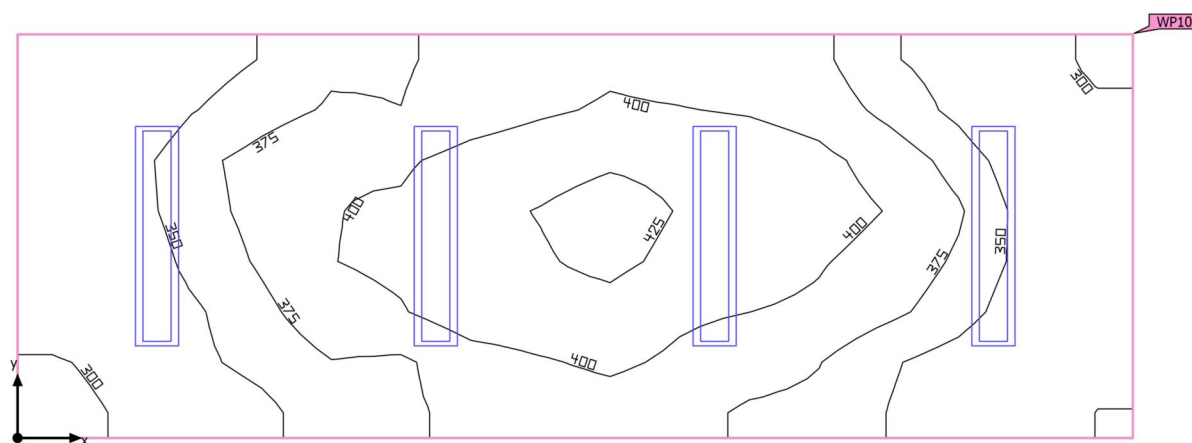
**Plán rozmístění svítidel**

Výrobce	EMOS	P	38.0 W
C. výrobku	ZAM200_4800	Φ <sub>Svítidlo</sub>	4801 lm
Název výrobku	ZAM200_4800		
Osazení	1x LED		

## 4 x EMOS ZAM200\_4800

Typ	Umístění pole	X	Y	Montážní výška	Svítidlo
1. svítidlo (X/Y/Z)	0.769 m / 0.941 m / 4.500 m	0.769 m	0.941 m	4.500 m	1
Směr X	4 ks, Střed - střed, 1.538 m	2.306 m	0.941 m	4.500 m	2
Směr Y	1 ks, Střed - střed, 2.117 m	3.844 m	0.941 m	4.500 m	3
		5.381 m	0.941 m	4.500 m	4
Umístění	A1				

Budova 1 · Poschodí 1 · 61.1 (Světelná scéna 1)

**Shrnutí**

Základní plocha	13.69 m <sup>2</sup>	Světla výška prostoru	4.500 m
Stupně odrazu	Strop: 70.0 %, Stěny: 50.0 %, Podlaha: 20.0 %	Montážní výška	4.500 m
Činitel údržby	0.80 (Úhrnně)	Výška Uživatelská úroveň	0.800 m
		Okrajová zóna Uživatelská úroveň	0.000 m

Budova 1 · Poschodí 1 · 61.1 (Světelná scéna 1)

**Shrnutí**

## Výsledky

	Velikost	Vypočítáno	Pož.	Kontrola	Index
Uživatelská úroveň	$\bar{E}_{\text{svisle}}$	368 lx	$\geq 300 \text{ lx}$	✓	WP10
	$g_1$	0.79	$\geq 0.60$	✓	WP10
Vyhodnocení oslnění <sup>(1)</sup>	$R_{UG, \text{max}}$	22	$\leq 19$	✗	
Místnost	Specifický příkon	11.10 W/m <sup>2</sup>	–		
		3.02 W/m <sup>2</sup> /100 lx	–		

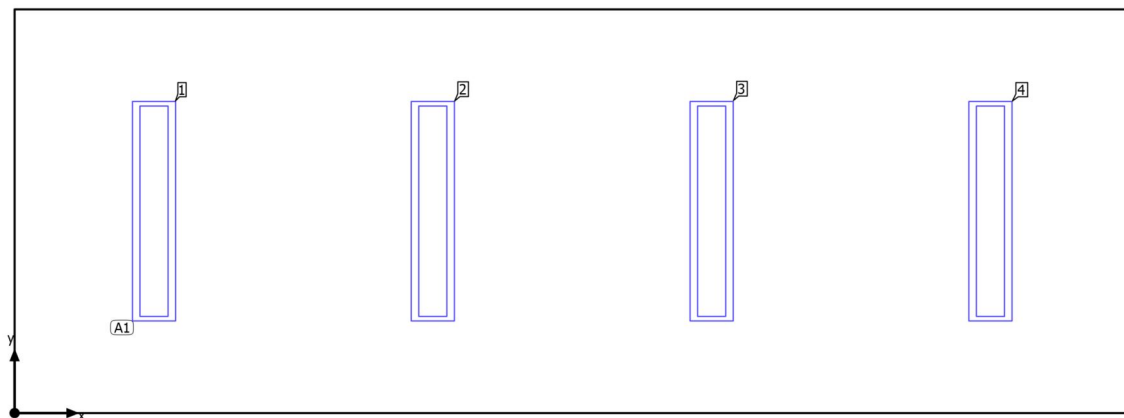
(1) Na základě obdélníkového prostoru 6.150 m × 2.226 m a SHR 0.25.

## Seznam svítidel

ks	Výrobce	C. výrobku	Název výrobku	$R_{UG}$	P	$\Phi$	Světelný výtěžek
4	EMOS	ZAM200_4 800	ZAM200_4800	22	38.0 W	4801 lm	126.3 lm/W

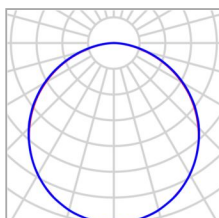
Budova 1 · Poschodí 1 · 61.1

## Plán rozmístění svítidel





Budova 1 · Poschodí 1 · 61.1

**Plán rozmístění svítidel**

Výrobce	EMOS
C. výrobku	ZAM200_4800
Název výrobku	ZAM200_4800
Osazení	1x LED

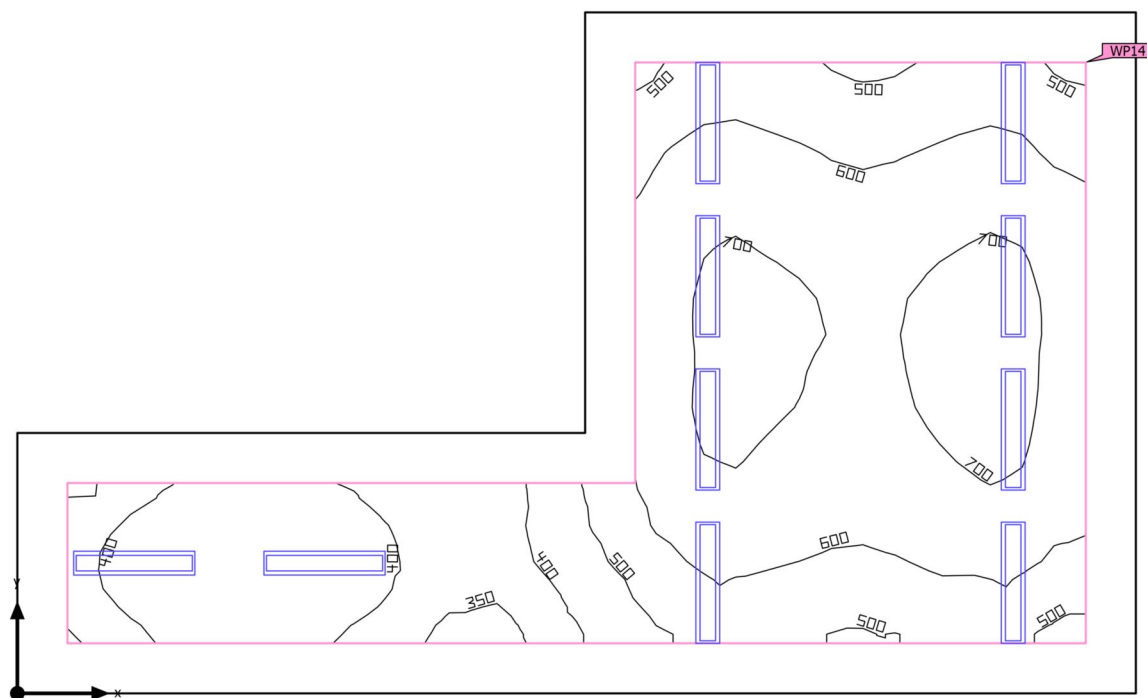
P	38.0 W
Φ <sub>Svítidlo</sub>	4801 lm

4 x EMOS ZAM200\_4800

Typ	Umístění pole
1. svítidlo (X/Y/Z)	0.769 m / 1.113 m / 4.500 m
Směr X	4 ks, Střed - střed, 1.538 m
Směr Y	1 ks, Střed - střed, 2.226 m
Umístění	A1

X	Y	Montážní výška	Svítidlo
0.769 m	1.113 m	4.500 m	1
2.306 m	1.113 m	4.500 m	2
3.844 m	1.113 m	4.500 m	3
5.381 m	1.113 m	4.500 m	4

Budova 1 · Poschodí 1 · 103 (Světelná scéna 1)

**Shrnutí**

Základní plocha	52.14 m <sup>2</sup>	Světla výška prostoru	3.260 m
Stupně odrazu	Strop: 70.0 %, Stěny: 50.0 %, Podlaha: 20.0 %	Montážní výška	3.260 m
Činitel údržby	0.80 (Úhrnně)	Výška Uživatelská úroveň	0.800 m
		Okrajová zóna Uživatelská úroveň	0.500 m

Budova 1 · Poschodí 1 · 103 (Světelná scéna 1)

**Shrnutí**

## Výsledky

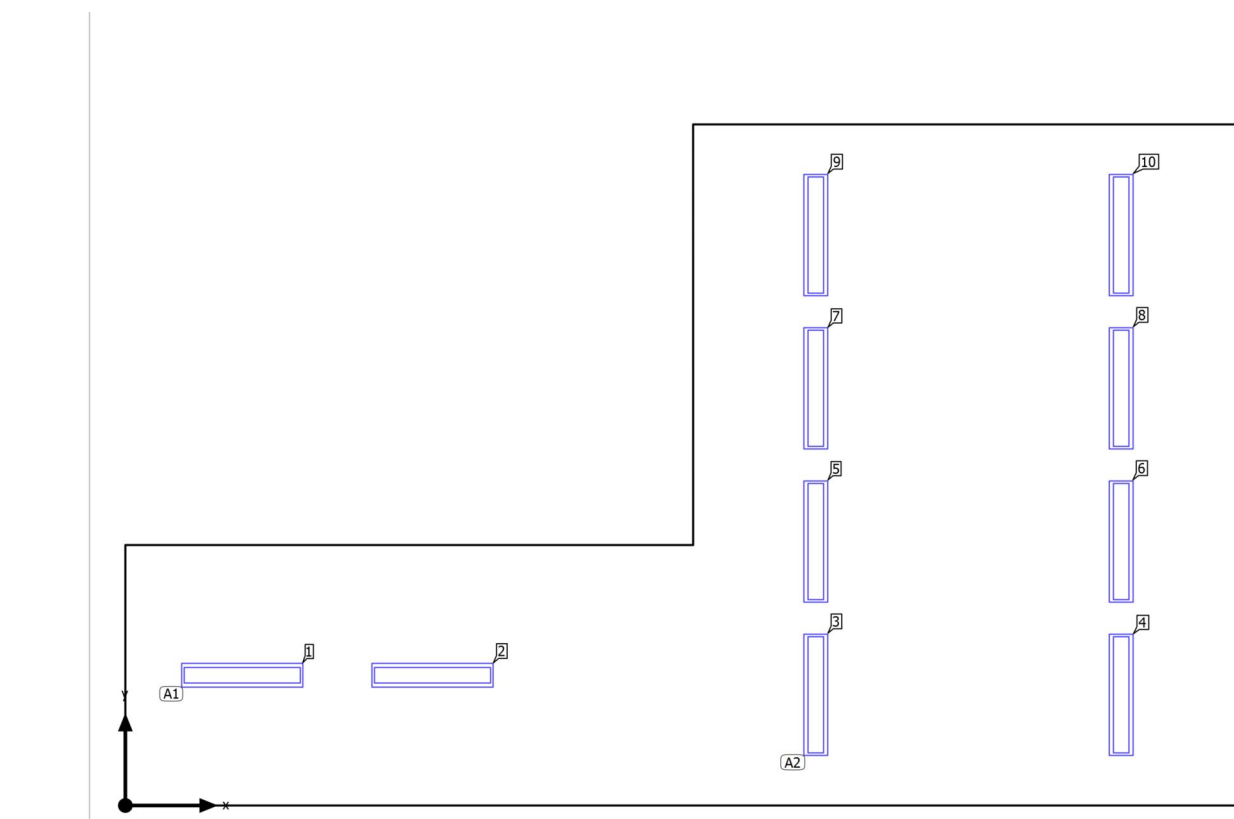
	Velikost	Vypočítáno	Pož.	Kontrola	Index
Uživatelská úroveň	$\bar{E}_{\text{svisle}}$	578 lx	$\geq 500$ lx	✓	WP14
	$g_1$	0.58	$\geq 0.60$	✗	WP14
	Specifický příkon	10.80 W/m <sup>2</sup>	–		
		1.87 W/m <sup>2</sup> /100 lx	–		
Vyhodnocení oslnění <sup>(1)</sup>	$R_{UG, \text{max}}$	24	$\leq 19$	✗	
Místnost	Specifický příkon	7.29 W/m <sup>2</sup>	–		
		1.26 W/m <sup>2</sup> /100 lx	–		

(1) Na základě obdélníkového prostoru 6.800 m × 11.170 m a SHR 0.25.

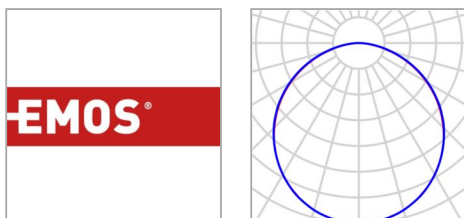
## Seznam svítidel

ks	Výrobce	C. výrobku	Název výrobku	$R_{UG}$	P	$\Phi$	Světelný výtěžek
10	EMOS	ZAM200_4 800	ZAM200_4800	24	38.0 W	4801 lm	126.3 lm/W

Budova 1 · Poschodí 1 · 103

**Plán rozmístění svítidel**

Budova 1 · Poschodí 1 · 103

**Plán rozmístění svítidel**

Výrobce	EMOS	P	38.0 W
C. výrobku	ZAM200_4800	ΦSvítidlo	4801 lm
Název výrobku	ZAM200_4800		
Osazení	1x LED		

## 2 x EMOS ZAM200\_4800

Typ	Umístění pole	X	Y	Montážní výška	Svítidlo
1. svítidlo (X/Y/Z)	1.168 m / 1.300 m / 3.260 m	1.168 m	1.300 m	3.260 m	1
Směr X	2 ks, Střed - střed, Nestejné vzdálenosti	3.068 m	1.300 m	3.260 m	2
Směr Y	1 ks, Střed - střed, Nestejné vzdálenosti				
Umístění	A1				

## 8 x EMOS ZAM200\_4800

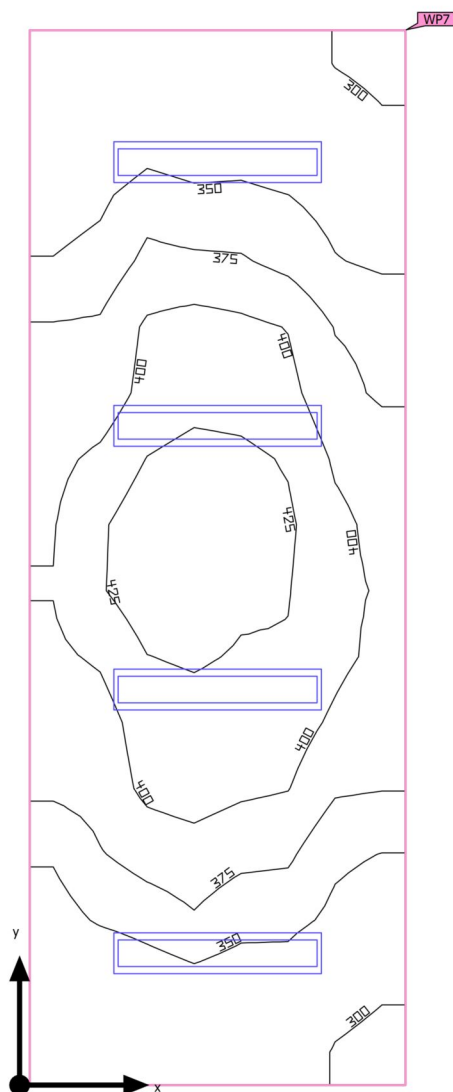
Typ	Umístění pole	X	Y	Montážní výška	Svítidlo
1. svítidlo (X/Y/Z)	6.895 m / 1.105 m / 3.260 m	6.895 m	1.105 m	3.260 m	3
Směr X	2 ks, Střed - střed, Nestejné vzdálenosti	9.945 m	1.105 m	3.260 m	4
Směr Y	4 ks, Střed - střed, Nestejné vzdálenosti	6.895 m	2.635 m	3.260 m	5
		9.945 m	2.635 m	3.260 m	6
Umístění	A2	6.895 m	4.165 m	3.260 m	7

Budova 1 · Poschodí 1 · 103

**Plán rozmístění svítidel**

X	Y	Montážní výška	Svítidlo
9.945 m	4.165 m	3.260 m	8
6.895 m	5.695 m	3.260 m	9
9.945 m	5.695 m	3.260 m	10

Budova 1 · Poschodí 1 · 106 (Světelná scéna 1)

**Shrnutí**

Základní plocha	13.47 m <sup>2</sup>	Světla výška prostoru	4.500 m
Stupně odrazu	Strop: 70.0 %, Stěny: 50.0 %, Podlaha: 20.0 %	Montážní výška	4.500 m
Činitel údržby	0.80 (Úhrnně)	Výška Uživatelská úroveň	0.800 m
		Okrajová zóna Uživatelská úroveň	0.000 m

Budova 1 · Poschodí 1 · 106 (Světelná scéna 1)

**Shrnutí**

## Výsledky

	Velikost	Vypočítáno	Pož.	Kontrola	Index
Uživatelská úroveň	$\bar{E}_{\text{svisle}}$	371 lx	$\geq 300 \text{ lx}$	✓	WP7
	$g_1$	0.79	$\geq 0.60$	✓	WP7
Vyhodnocení oslnění <sup>(1)</sup>	$R_{\text{UG,max}}$	22	$\leq 19$	✗	
Místnost	Specifický příkon	11.28 W/m <sup>2</sup>	–		
		3.04 W/m <sup>2</sup> /100 lx	–		

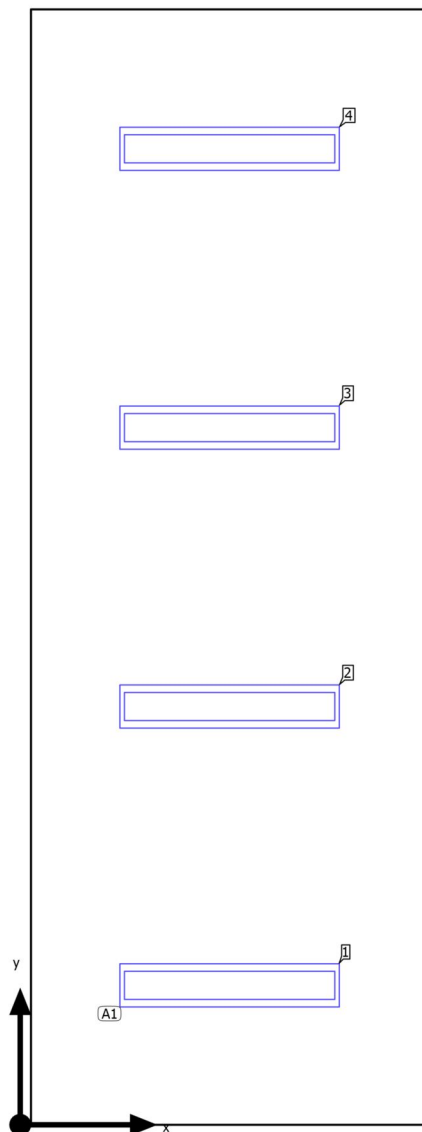
(1) Na základě obdélníkového prostoru 6.150 m × 2.191 m a SHR 0.25.

## Seznam svítidel

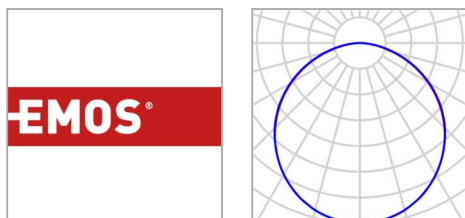
ks	Výrobce	C. výrobku	Název výrobku	$R_{\text{UG}}$	P	$\Phi$	Světelný výtěžek
4	EMOS	ZAM200_4 800	ZAM200_4800	22	38.0 W	4801 lm	126.3 lm/W



Budova 1 · Poschodí 1 · 106

**Plán rozmístění svítidel**

Budova 1 · Poschodí 1 · 106

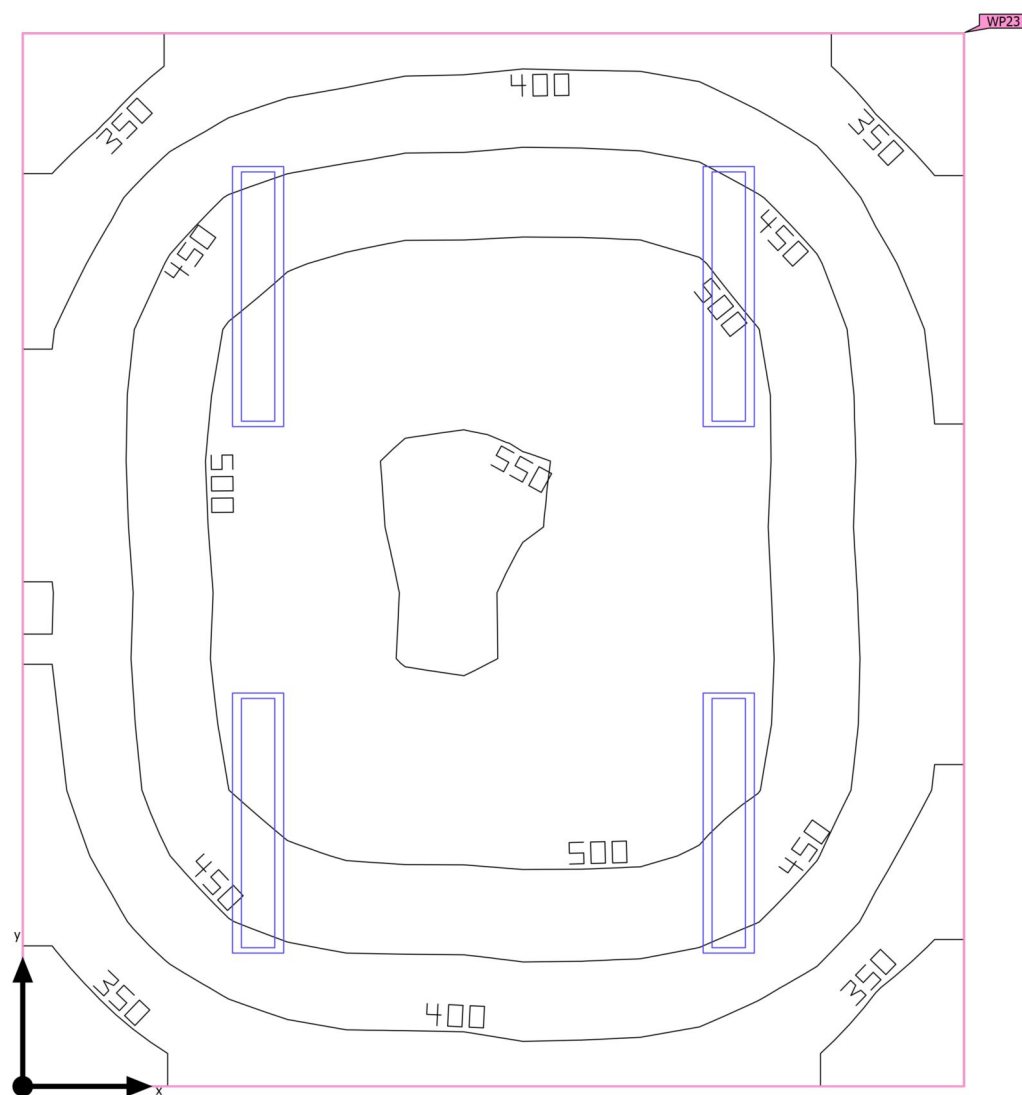
**Plán rozmístění svítidel**

Výrobce	EMOS	P	38.0 W
C. výrobku	ZAM200_4800	Φ <sub>Svítidlo</sub>	4801 lm
Název výrobku	ZAM200_4800		
Osazení	1x LED		

## 4 x EMOS ZAM200\_4800

Typ	Umístění pole	X	Y	Montážní výška	Svítidlo
1. svítidlo (X/Y/Z)	1.155 m / 0.769 m / 4.500 m	1.155 m	0.769 m	4.500 m	1
Směr X	1 ks, Střed - střed, 2.191 m	1.155 m	2.306 m	4.500 m	2
Směr Y	4 ks, Střed - střed, 1.537 m	1.155 m	3.844 m	4.500 m	3
		1.155 m	5.381 m	4.500 m	4
Umístění	A1				

Budova 1 · Poschodí 1 · 301 (Světelná scéna 1)

**Shrnutí**

Základní plocha	21.46 m <sup>2</sup>	Světla výška prostoru	3.200 m
Stupně odrazu	Strop: 70.0 %, Stěny: 50.0 %, Podlaha: 20.0 %	Montážní výška	3.200 m
Činitel údržby	0.80 (Úhrnně)	Výška Uživatelská úroveň	0.800 m
		Okrajová zóna Uživatelská úroveň	0.000 m

Budova 1 · Poschodí 1 · 301 (Světelná scéna 1)

**Shrnutí**

## Výsledky

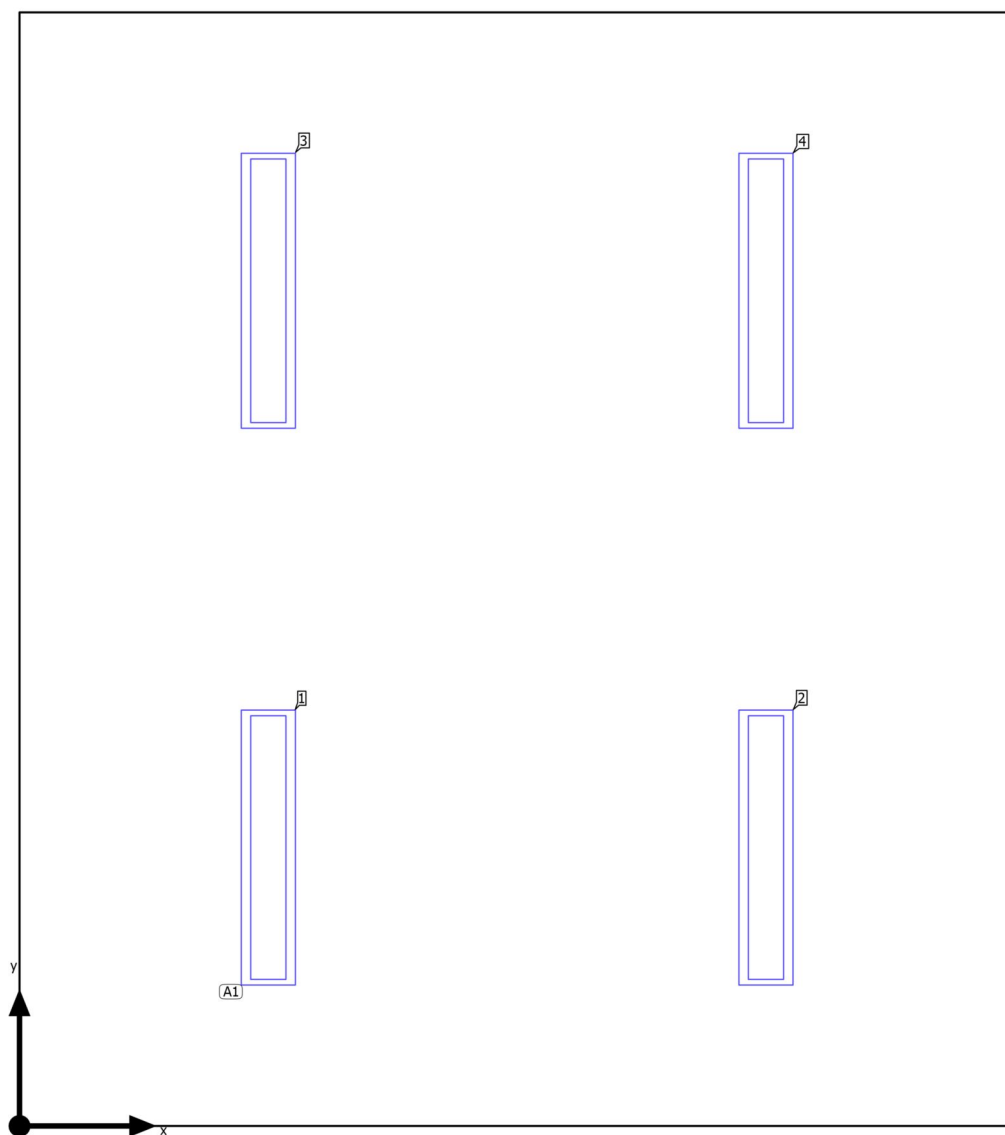
	Velikost	Vypočítáno	Pož.	Kontrola	Index
Uživatelská úroveň	$\bar{E}_{\text{svisle}}$	457 lx	$\geq 200 \text{ lx}$	✓	WP23
	$g_1$	0.66	$\geq 0.40$	✓	WP23
Vyhodnocení oslnění <sup>(1)</sup>	$R_{UG, \text{max}}$	20	$\leq 25$	✓	
Místnost	Specifický příkon	7.08 W/m <sup>2</sup>	–		
		1.55 W/m <sup>2</sup> /100 lx	–		

(1) Na základě obdélníkového prostoru 4.900 m × 4.380 m a SHR 0.25.

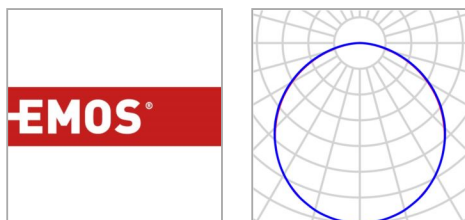
## Seznam svítidel

ks	Výrobce	C. výrobku	Název výrobku	$R_{UG}$	P	$\Phi$	Světelný výtěžek
4	EMOS	ZAM200_4 800	ZAM200_4800	20	38.0 W	4801 lm	126.3 lm/W

Budova 1 · Poschodí 1 · 301

**Plán rozmístění svítidel**

Budova 1 · Poschodí 1 · 301

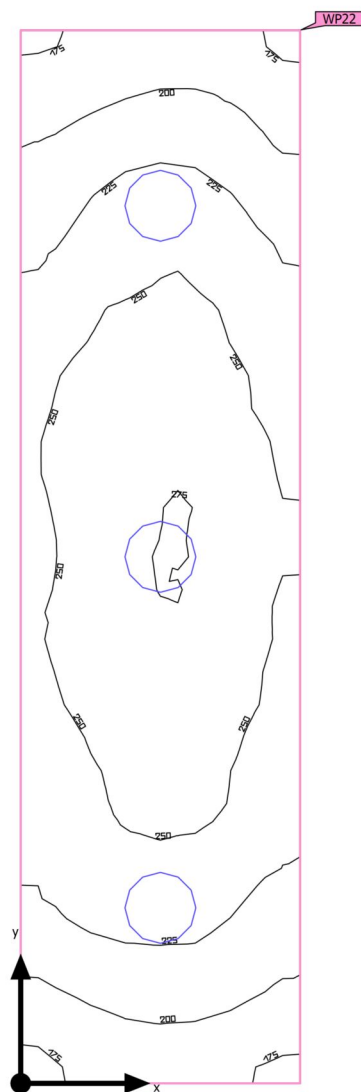
**Plán rozmístění svítidel**

Výrobce	EMOS	P	38.0 W
C. výrobku	ZAM200_4800	Φ <sub>Svítidlo</sub>	4801 lm
Název výrobku	ZAM200_4800		
Osazení	1x LED		

## 4 x EMOS ZAM200\_4800

Typ	Umístění pole	X	Y	Montážní výška	Svítidlo
1. svítidlo (X/Y/Z)	1.095 m / 1.225 m / 3.200 m	1.095 m	1.225 m	3.200 m	1
Směr X	2 ks, Střed - střed, 2.190 m	3.285 m	1.225 m	3.200 m	2
Směr Y	2 ks, Střed - střed, 2.450 m	1.095 m	3.675 m	3.200 m	3
		3.285 m	3.675 m	3.200 m	4
Umístění	A1				

Budova 1 · Poschodí 1 · 301.1 (Světelná scéna 1)

**Shrnutí**

Základní plocha	6.37 m <sup>2</sup>	Světla výška prostoru	3.200 m
Stupně odrazu	Strop: 70.0 %, Stěny: 50.0 %, Podlaha: 20.0 %	Montážní výška	3.200 m
Činitel údržby	0.80 (Úhrnně)	Výška Uživatelská úroveň	0.800 m
		Okrajová zóna Uživatelská úroveň	0.000 m

Budova 1 · Poschodí 1 · 301.1 (Světelná scéna 1)

## Shrnutí

### Výsledky

	Velikost	Vypočítáno	Pož.	Kontrola	Index
Uživatelská úroveň	$\bar{E}_{\text{svisle}}$	235 lx	$\geq 200 \text{ lx}$	✓	WP22
	$g_1$	0.72	$\geq 0.40$	✓	WP22
Místnost	Specifický příkon	11.30 W/m <sup>2</sup>	–		
		4.82 W/m <sup>2</sup> /100 lx	–		

(1) Na základě obdélníkového prostoru 4.900 m × 1.300 m a SHR 0.25.

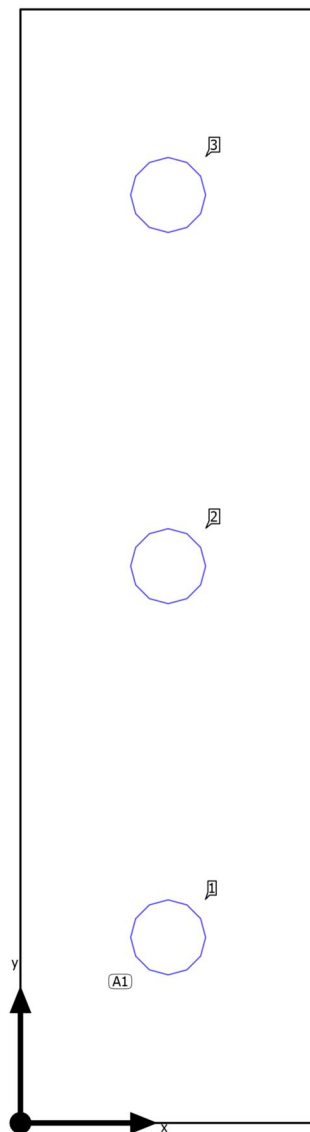
### Seznam svítidel

ks	Výrobce	C. výrobku	Název výrobku	R <sub>UG</sub>	P	Φ	Světelný výtěžek
3	EMOS	ZM4322	LED Ceiling lamp TORI, round 24W neutral white IP54	–	24.0 W	2050 lm	85.4 lm/W

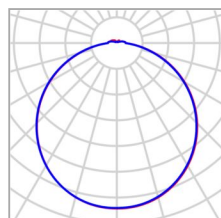


Budova 1 · Poschodí 1 · 301.1

## Plán rozmístění svítidel



Budova 1 · Poschodí 1 · 301.1

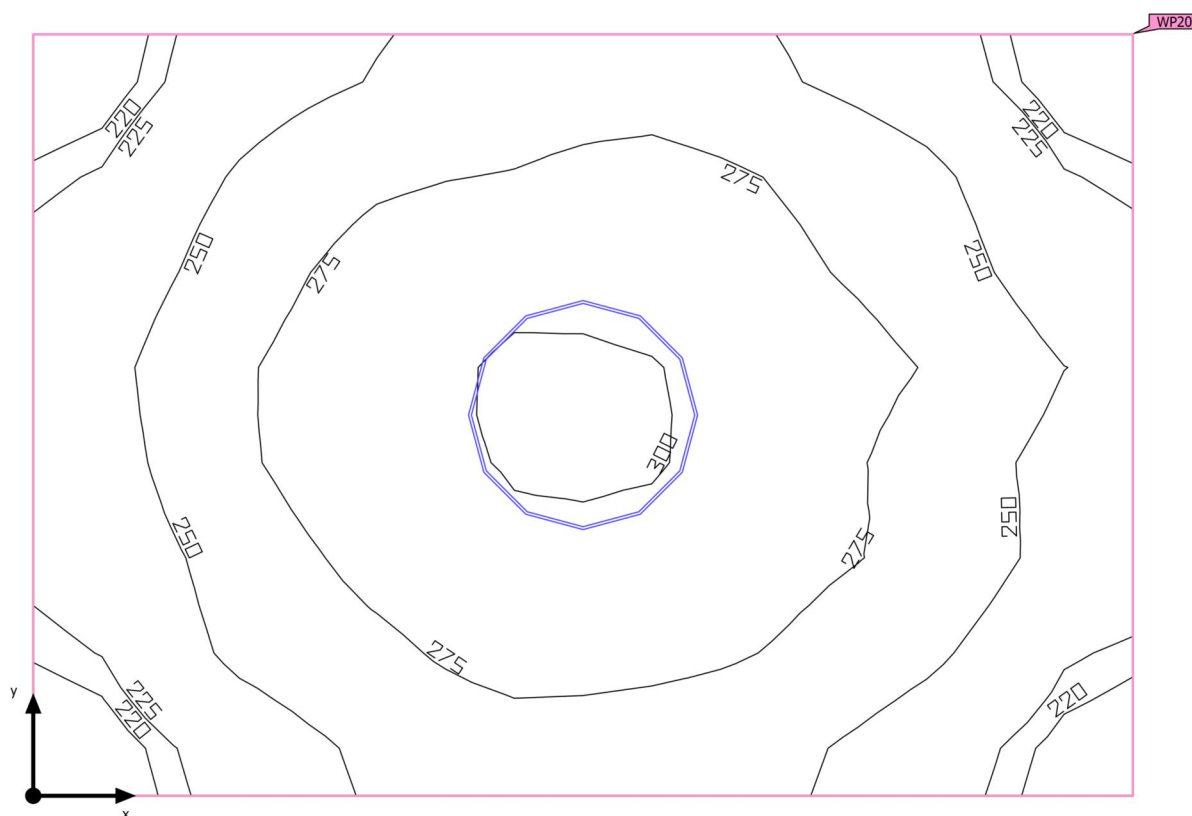
**Plán rozmístění svítidel**

Výrobce	EMOS	P	24.0 W
C. výrobku	ZM4322	Φ <sub>Svítidlo</sub>	2050 lm
Název výrobku	LED Ceiling lamp TORI, round 24W neutral white IP54		
Osazení	1x LED Ceiling lamp TORI, round 24W neutral white IP54		

## 3 x EMOS LED Ceiling lamp TORI, round 24W neutral white IP54

Typ	Umístění pole	X	Y	Montážní výška	Svítidlo
1. svítidlo (X/Y/Z)	0.650 m / 0.817 m / 3.200 m	0.650 m	0.817 m	3.200 m	1
Směr X	1 ks, Střed - střed, 1.300 m	0.650 m	2.450 m	3.200 m	2
Směr Y	3 ks, Střed - střed, 1.633 m	0.650 m	4.083 m	3.200 m	3
Umístění	A1				

Budova 1 · Poschodí 1 · 302 (Světelná scéna 1)

**Shrnutí**

Základní plocha	2.55 m <sup>2</sup>	Světla výška prostoru	3.200 m
Stupně odrazu	Strop: 70.0 %, Stěny: 50.0 %, Podlaha: 20.0 %	Montážní výška	3.200 m
Činitel údržby	0.80 (Úhrnně)	Výška Uživatelská úroveň	0.800 m
		Okrajová zóna Uživatelská úroveň	0.000 m

Budova 1 · Poschodí 1 · 302 (Světelná scéna 1)

## Shrnutí

### Výsledky

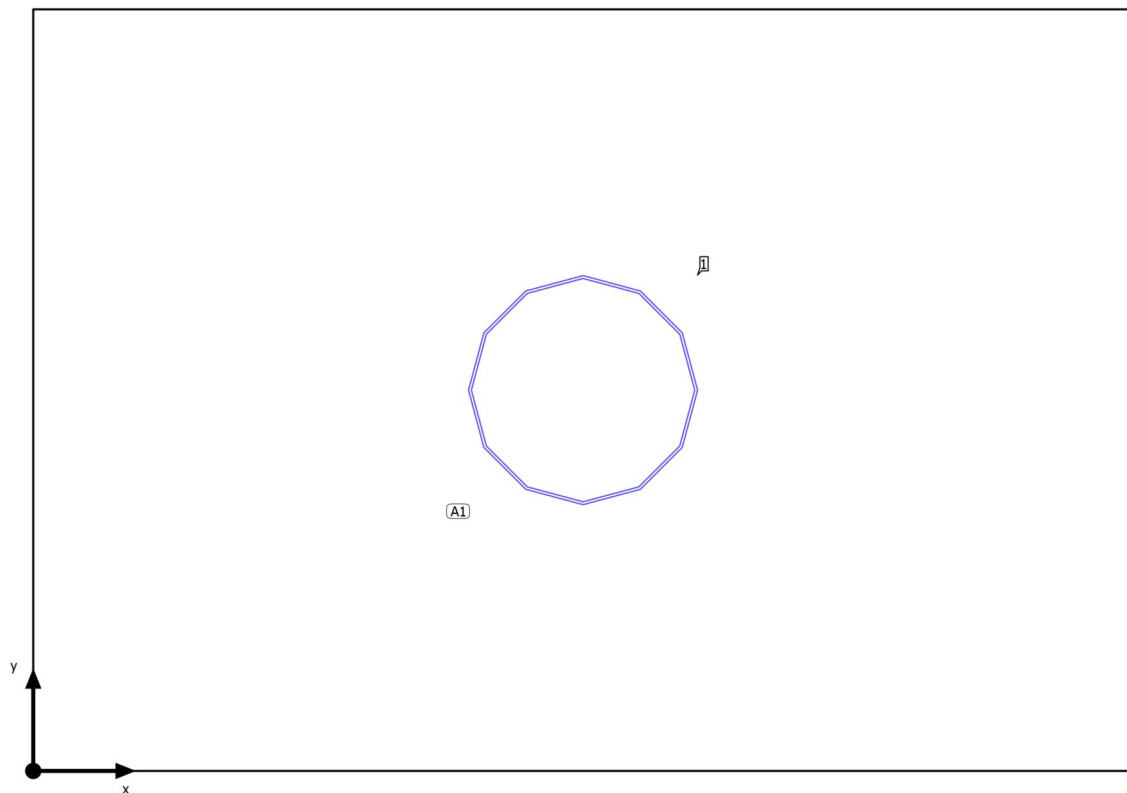
	Velikost	Vypočítáno	Pož.	Kontrola	Index
Uživatelská úroveň	$\bar{E}_{\text{svisle}}$	261 lx	$\geq 200 \text{ lx}$	✓	WP20
	$g_1$	0.80	$\geq 0.40$	✓	WP20
Místnost	Specifický příkon	14.10 W/m <sup>2</sup>	–		
		5.40 W/m <sup>2</sup> /100 lx	–		

(1) Na základě obdélníkového prostoru 1.920 m × 1.330 m a SHR 0.25.

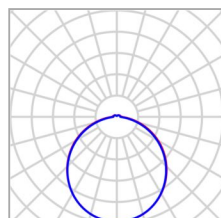
### Seznam svítidel

ks	Výrobce	C. výrobku	Název výrobku	R <sub>UG</sub>	P	Φ	Světelný výtěžek
1	EMOS	ZM4325	LED Ceiling lamp TORI, round 36W neutral white IP54	–	36.0 W	3799 lm	105.5 lm/W

Budova 1 · Poschodí 1 · 302

**Plán rozmístění svítidel**

Budova 1 · Poschodí 1 · 302

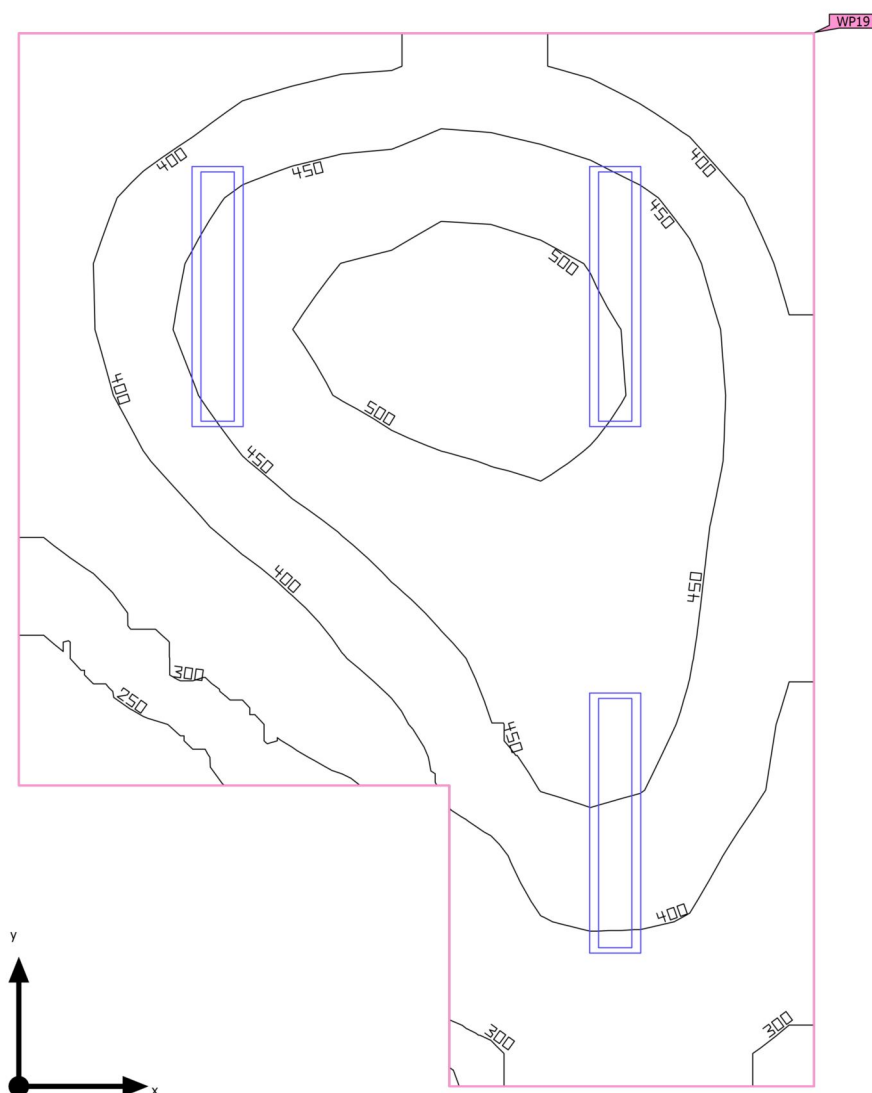
**Plán rozmístění svítidel**

Výrobce	EMOS	P	36.0 W
C. výrobku	ZM4325	ΦSvítidlo	3799 lm
Název výrobku	LED Ceiling lamp TORI, round 36W neutral white IP54		
Osazení	1x LED Ceiling lamp TORI, round 36W neutral white IP54		

1 x EMOS LED Ceiling lamp TORI, round 36W neutral white IP54

Typ	Umístění pole	X	Y	Montážní výška	Svítidlo
1. svítidlo (X/Y/Z)	0.960 m / 0.665 m / 3.200 m	0.960 m	0.665 m	3.200 m	1
Směr X	1 ks, Střed - střed, 1.920 m				
Směr Y	1 ks, Střed - střed, 1.330 m				
Umístění	A1				

Budova 1 · Poschodí 1 · 303 (Světelná scéna 1)

**Shrnutí**

Základní plocha	15.33 m <sup>2</sup>	Světla výška prostoru	3.200 m
Stupně odrazu	Strop: 70.0 %, Stěny: 50.0 %, Podlaha: 20.0 %	Montážní výška	3.200 m
Činitel údržby	0.80 (Úhrnně)	Výška Uživatelská úroveň	0.800 m
		Okrajová zóna Uživatelská úroveň	0.000 m

Budova 1 · Poschodí 1 · 303 (Světelná scéna 1)

**Shrnutí**

## Výsledky

	Velikost	Vypočítáno	Pož.	Kontrola	Index
Uživatelská úroveň	$\bar{E}_{\text{svisle}}$	412 lx	$\geq 200 \text{ lx}$	✓	WP19
	$g_1$	0.51	$\geq 0.40$	✓	WP19
Vyhodnocení oslnění <sup>(1)</sup>	$R_{\text{UG,max}}$	20	$\leq 25$	✓	
Místnost	Specifický příkon	7,44 W/m <sup>2</sup>	–		
		1,81 W/m <sup>2</sup> /100 lx	–		

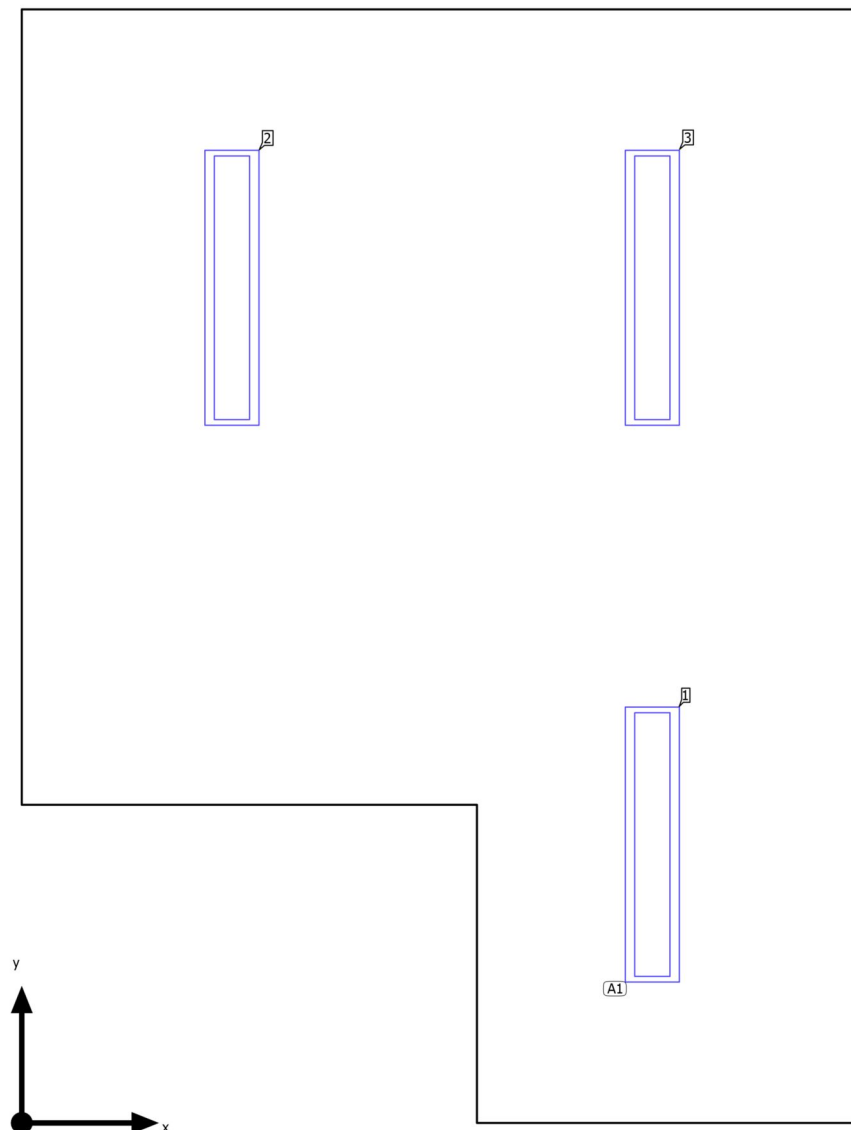
(1) Na základě obdélníkového prostoru 4,900 m × 3,700 m a SHR 0,25.

## Seznam svítidel

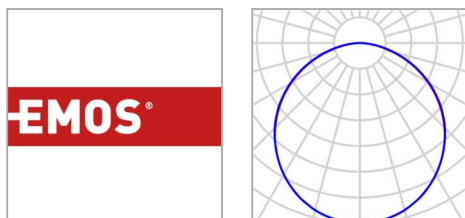
ks	Výrobce	C. výrobku	Název výrobku	$R_{\text{UG}}$	P	$\Phi$	Světelný výtěžek
3	EMOS	ZAM200_4 800	ZAM200_4800	20	38,0 W	4801 lm	126,3 lm/W



Budova 1 · Poschodí 1 · 303

**Plán rozmístění svítidel**

Budova 1 · Poschodí 1 · 303

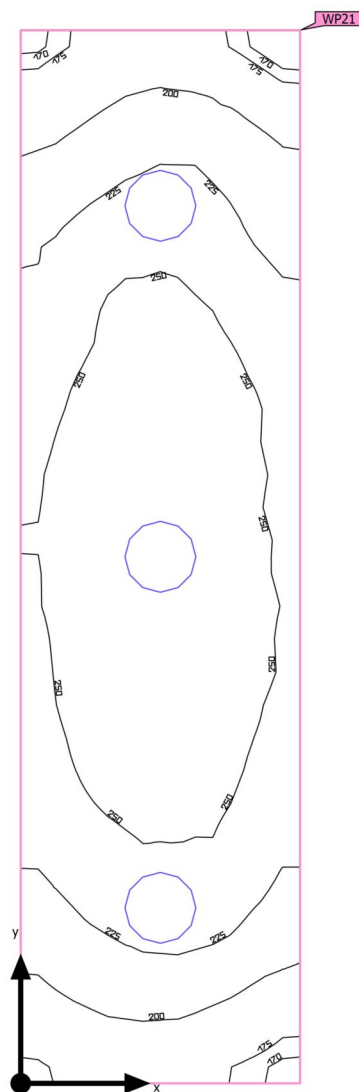
**Plán rozmístění svítidel**

Výrobce	EMOS	P	38.0 W
C. výrobku	ZAM200_4800	Φ <sub>Svítidlo</sub>	4801 lm
Název výrobku	ZAM200_4800		
Osazení	1x LED		

3 x EMOS ZAM200\_4800

Typ	Umístění pole	X	Y	Montážní výška	Svítidlo
1. svítidlo (X/Y/Z)	2.775 m / 1.225 m / 3.200 m	2.775 m	1.225 m	3.200 m	1
Směr X	2 ks, Střed - střed, 1.850 m	0.925 m	3.675 m	3.200 m	2
Směr Y	2 ks, Střed - střed, 2.450 m	2.775 m	3.675 m	3.200 m	3
Umístění	A1				

Budova 1 · Poschodí 1 · 303.2 (Světelná scéna 1)

**Shrnutí**

Základní plocha	6.37 m <sup>2</sup>	Světla výška prostoru	3.200 m
Stupně odrazu	Strop: 70.0 %, Stěny: 50.0 %, Podlaha: 20.0 %	Montážní výška	3.200 m
Činitel údržby	0.80 (Úhrnně)	Výška Uživatelská úroveň	0.800 m
		Okrajová zóna Uživatelská úroveň	0.000 m

Budova 1 · Poschodí 1 · 303.2 (Světelná scéna 1)

## Shrnutí

### Výsledky

	Velikost	Vypočítáno	Pož.	Kontrola	Index
Uživatelská úroveň	$\bar{E}_{\text{svisle}}$	234 lx	$\geq 200 \text{ lx}$	✓	WP21
	$g_1$	0.69	$\geq 0.40$	✓	WP21
Místnost	Specifický příkon	11.30 W/m <sup>2</sup>	–		
		4.82 W/m <sup>2</sup> /100 lx	–		

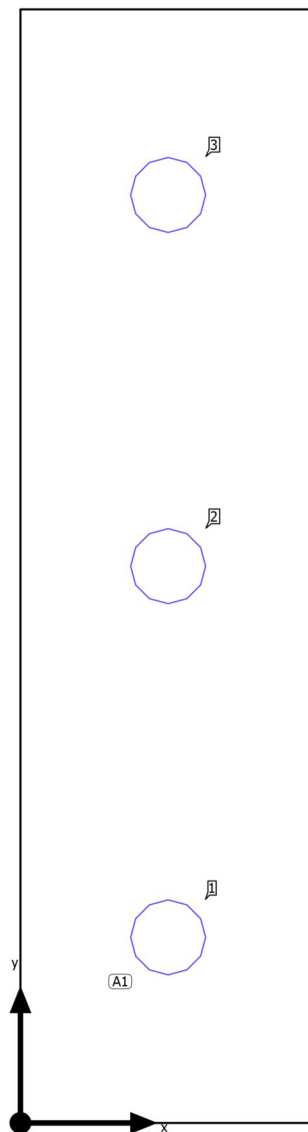
(1) Na základě obdélníkového prostoru 4.900 m × 1.300 m a SHR 0.25.

### Seznam svítidel

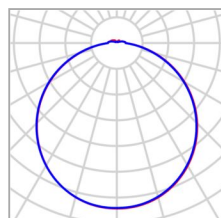
ks	Výrobce	C. výrobku	Název výrobku	R <sub>UG</sub>	P	Φ	Světelný výtěžek
3	EMOS	ZM4322	LED Ceiling lamp TORI, round 24W neutral white IP54	–	24.0 W	2050 lm	85.4 lm/W

Budova 1 · Poschodí 1 · 303.2

## Plán rozmístění svítidel



Budova 1 · Poschodí 1 · 303.2

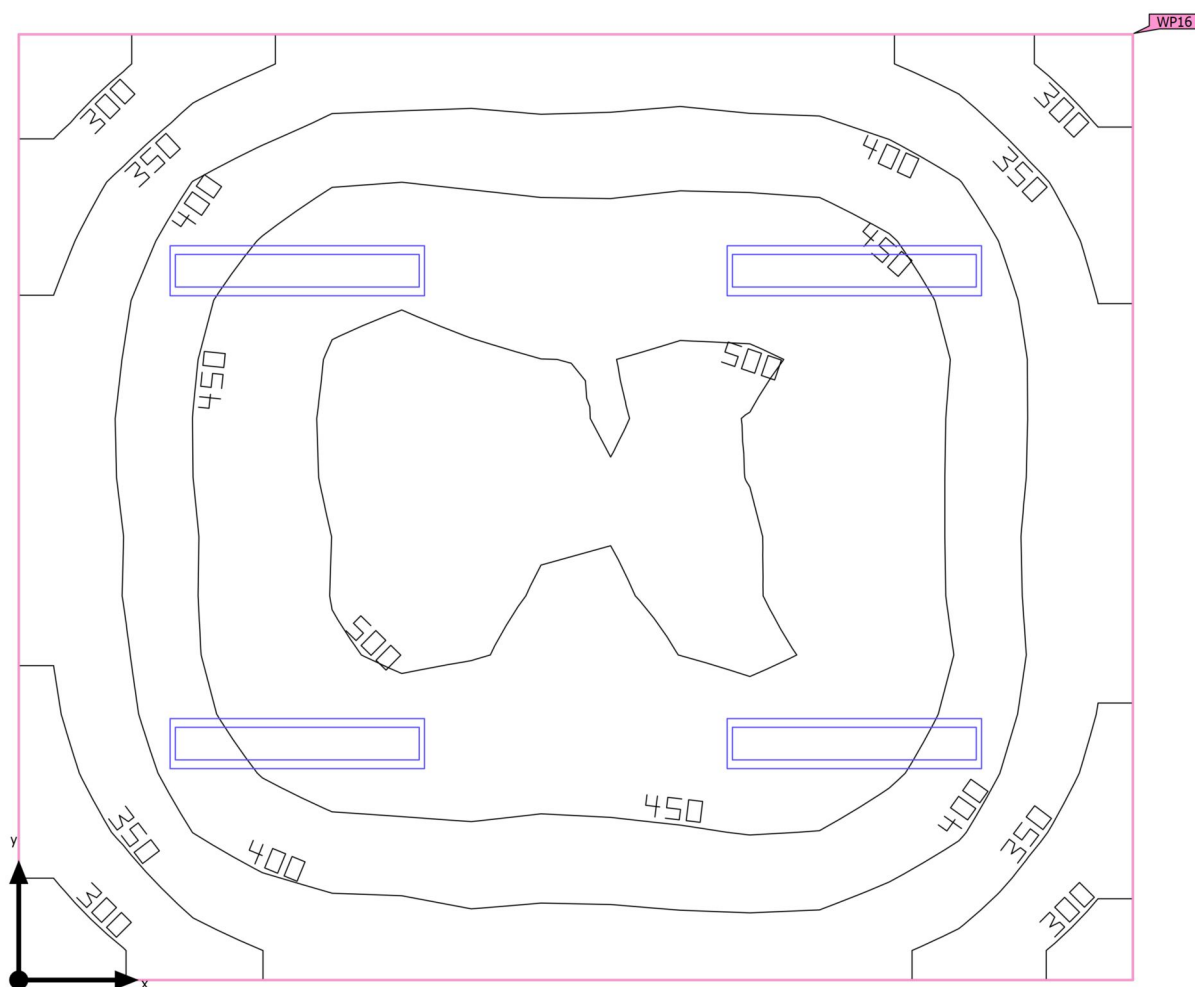
**Plán rozmístění svítidel**

Výrobce	EMOS	P	24.0 W
C. výrobku	ZM4322	Φ <sub>Svítidlo</sub>	2050 lm
Název výrobku	LED Ceiling lamp TORI, round 24W neutral white IP54		
Osazení	1x LED Ceiling lamp TORI, round 24W neutral white IP54		

**3 x EMOS LED Ceiling lamp TORI, round 24W neutral white IP54**

Typ	Umístění pole	X	Y	Montážní výška	Svítidlo
1. svítidlo (X/Y/Z)	0.650 m / 0.817 m / 3.200 m	0.650 m	0.817 m	3.200 m	1
Směr X	1 ks, Střed - střed, 1.300 m	0.650 m	2.450 m	3.200 m	2
Směr Y	3 ks, Střed - střed, 1.633 m	0.650 m	4.083 m	3.200 m	3
Umístění	A1				

Budova 1 · Poschodí 1 · 305 (Světelná scéna 1)

**Shrnutí**

Základní plocha	23.85 m <sup>2</sup>	Světla výška prostoru	3.200 m
Stupně odrazu	Strop: 70.0 %, Stěny: 50.0 %, Podlaha: 20.0 %	Montážní výška	3.200 m
Činitel údržby	0.80 (Úhrnně)	Výška Uživatelská úroveň	0.800 m
		Okrajová zóna Uživatelská úroveň	0.000 m

Budova 1 · Poschodí 1 · 305 (Světelná scéna 1)

**Shrnutí**

## Výsledky

	Velikost	Vypočítáno	Pož.	Kontrola	Index
Uživatelská úroveň	$\bar{E}_{\text{svisle}}$	425 lx	$\geq 300 \text{ lx}$	✓	WP16
	$g_1$	0.64	$\geq 0.60$	✓	WP16
Vyhodnocení oslnění <sup>(1)</sup>	$R_{\text{UG,max}}$	22	$\leq 19$	✗	
Místnost	Specifický příkon	6.37 W/m <sup>2</sup>	–		
		1.50 W/m <sup>2</sup> /100 lx	–		

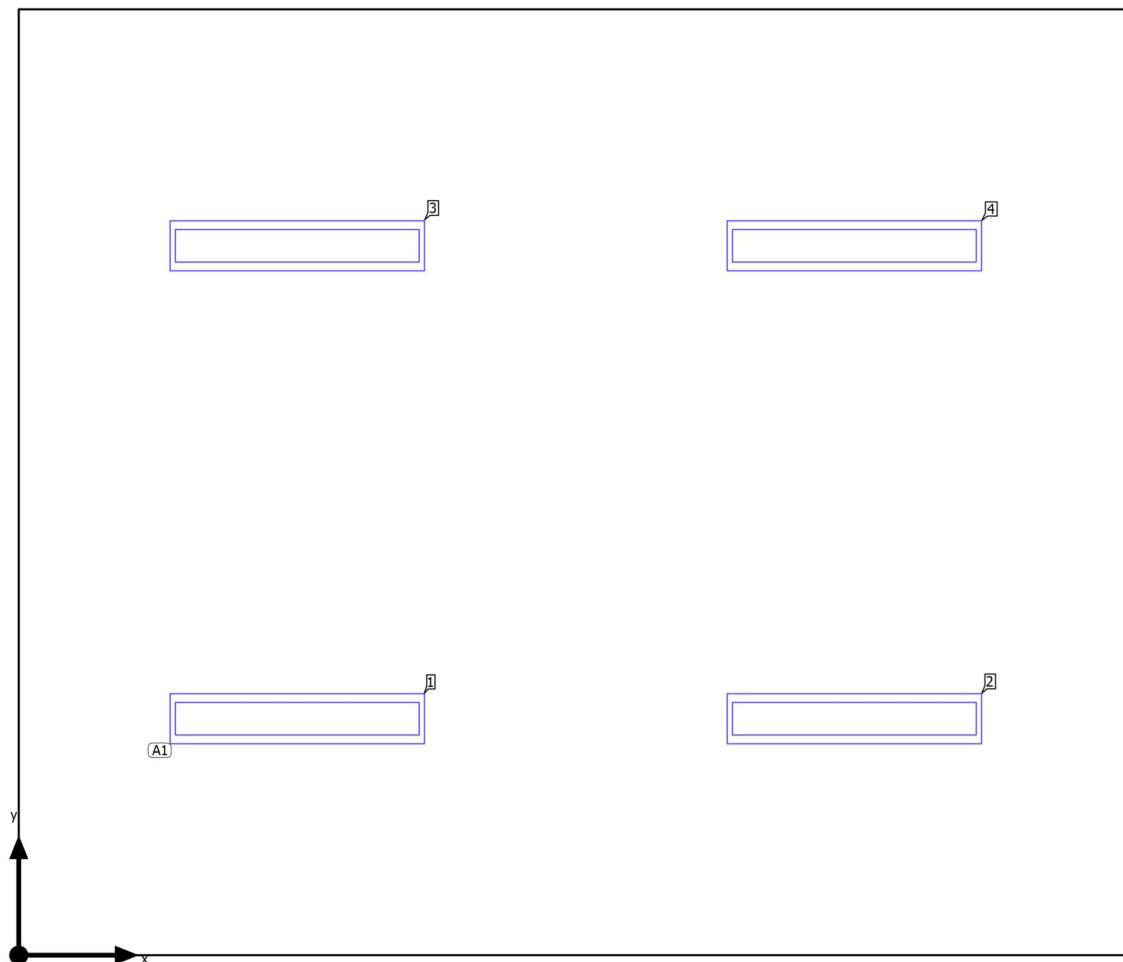
(1) Na základě obdélníkového prostoru 5,300 m × 4,500 m a SHR 0,25.

## Seznam svítidel

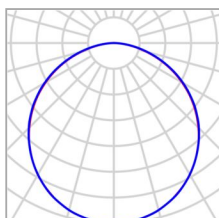
ks	Výrobce	C. výrobku	Název výrobku	$R_{\text{UG}}$	P	$\Phi$	Světelný výtěžek
4	EMOS	ZAM200_4 800	ZAM200_4800	22	38.0 W	4801 lm	126.3 lm/W



Budova 1 · Poschodí 1 · 305

**Plán rozmístění svítidel**

Budova 1 · Poschodí 1 · 305

**Plán rozmístění svítidel**

Výrobce	EMOS
C. výrobku	ZAM200_4800
Název výrobku	ZAM200_4800
Osazení	1x LED

P	38.0 W
Φ <sub>Svítidlo</sub>	4801 lm

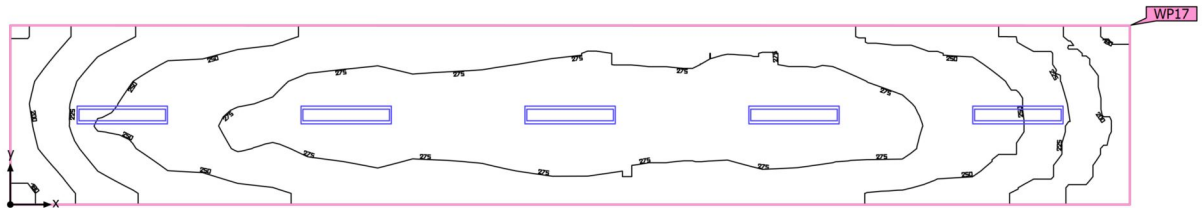
4 x EMOS ZAM200\_4800

Typ	Umístění pole
1. svítidlo (X/Y/Z)	1.325 m / 1.125 m / 3.200 m
Směr X	2 ks, Střed - střed, 2.650 m
Směr Y	2 ks, Střed - střed, 2.250 m
Umístění	A1

X	Y	Montážní výška	Svítidlo
1.325 m	1.125 m	3.200 m	1
3.975 m	1.125 m	3.200 m	2
1.325 m	3.375 m	3.200 m	3
3.975 m	3.375 m	3.200 m	4

Budova 1 · Poschodí 1 · 306 (Světelná scéna 1)

## Shrnutí



Základní plocha	35.98 m <sup>2</sup>	Světla výška prostoru	3.240 m
Stupně odrazu	Strop: 70.0 %, Stěny: 50.0 %, Podlaha: 20.0 %	Montážní výška	3.240 m
Činitel údržby	0.80 (Úhrnně)	Výška Uživatelská úroveň	0.000 m
		Okrajová zóna Uživatelská úroveň	0.000 m

Budova 1 · Poschodí 1 · 306 (Světelná scéna 1)

**Shrnutí**

## Výsledky

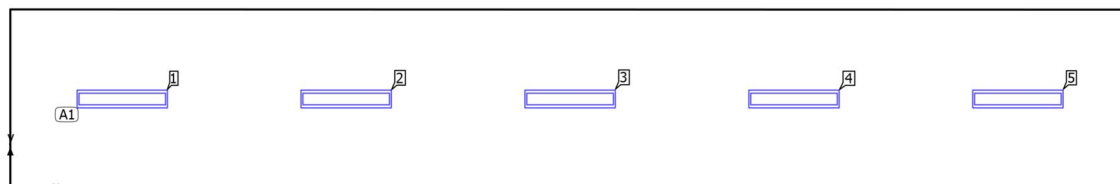
	Velikost	Vypočítáno	Pož.	Kontrola	Index
Uživatelská úroveň	$\bar{E}_{\text{svisle}}$	258 lx	$\geq 100 \text{ lx}$	✓	WP17
	$g_1$	0.68	$\geq 0.40$	✓	WP17
Vyhodnocení oslnění <sup>(1)</sup>	$R_{UG, \text{max}}$	24	$\leq 28$	✓	
Místnost	Specifický příkon	5,28 W/m <sup>2</sup>	–		
		2,05 W/m <sup>2</sup> /100 lx	–		

(1) Na základě obdélníkového prostoru 2.400 m × 15.000 m a SHR 0.25.

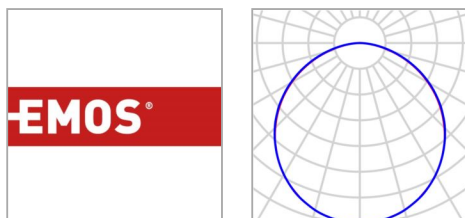
## Seznam svítidel

ks	Výrobce	C. výrobku	Název výrobku	$R_{UG}$	P	$\Phi$	Světelný výtěžek
5	EMOS	ZAM200_4 800	ZAM200_4800	24	38.0 W	4801 lm	126.3 lm/W

Budova 1 · Poschodí 1 · 306

**Plán rozmístění svítidel**

Budova 1 · Poschodí 1 · 306

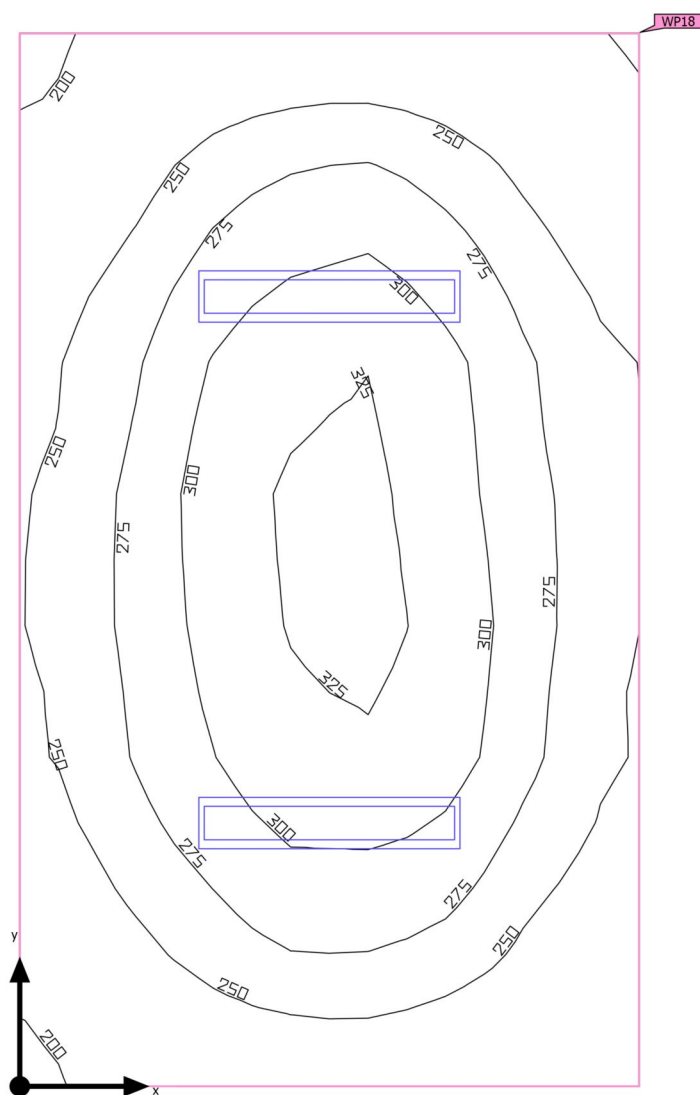
**Plán rozmístění svítidel**

Výrobce	EMOS	P	38.0 W
C. výrobku	ZAM200_4800	Φ <sub>Svítidlo</sub>	4801 lm
Název výrobku	ZAM200_4800		
Osazení	1x LED		

5 x EMOS ZAM200\_4800

Typ	Umístění pole	X	Y	Montážní výška	Svítidlo
1. svítidlo (X/Y/Z)	1.500 m / 1.200 m / 3.240 m	1.500 m	1.200 m	3.240 m	1
Směr X	5 ks, Střed - střed, 3.000 m	4.500 m	1.200 m	3.240 m	2
Směr Y	1 ks, Střed - střed, 2.400 m	7.500 m	1.200 m	3.240 m	3
		10.500 m	1.200 m	3.240 m	4
Umístění	A1	13.500 m	1.200 m	3.240 m	5

Budova 1 · Poschodí 1 · 306.1 (Světelná scéna 1)

**Shrnutí**

Základní plocha	14.01 m <sup>2</sup>	Světla výška prostoru	2.850 m
Stupně odrazu	Strop: 70.0 %, Stěny: 50.0 %, Podlaha: 20.0 %	Montážní výška	2.850 m
Činitel údržby	0.80 (Úhrnně)	Výška Uživatelská úroveň	0.000 m
		Okrajová zóna Uživatelská úroveň	0.000 m

Budova 1 · Poschodí 1 · 306.1 (Světelná scéna 1)

**Shrnutí**

## Výsledky

	Velikost	Vypočítáno	Pož.	Kontrola	Index
Uživatelská úroveň	$\bar{E}_{\text{svisle}}$	270 lx	$\geq 100 \text{ lx}$	✓	WP18
	$g_1$	0.73	$\geq 0.40$	✓	WP18
Vyhodnocení oslnění <sup>(1)</sup>	$R_{UG, \text{max}}$	20	$\leq 28$	✓	
Místnost	Specifický příkon	5.43 W/m <sup>2</sup>	–		
		2.01 W/m <sup>2</sup> /100 lx	–		

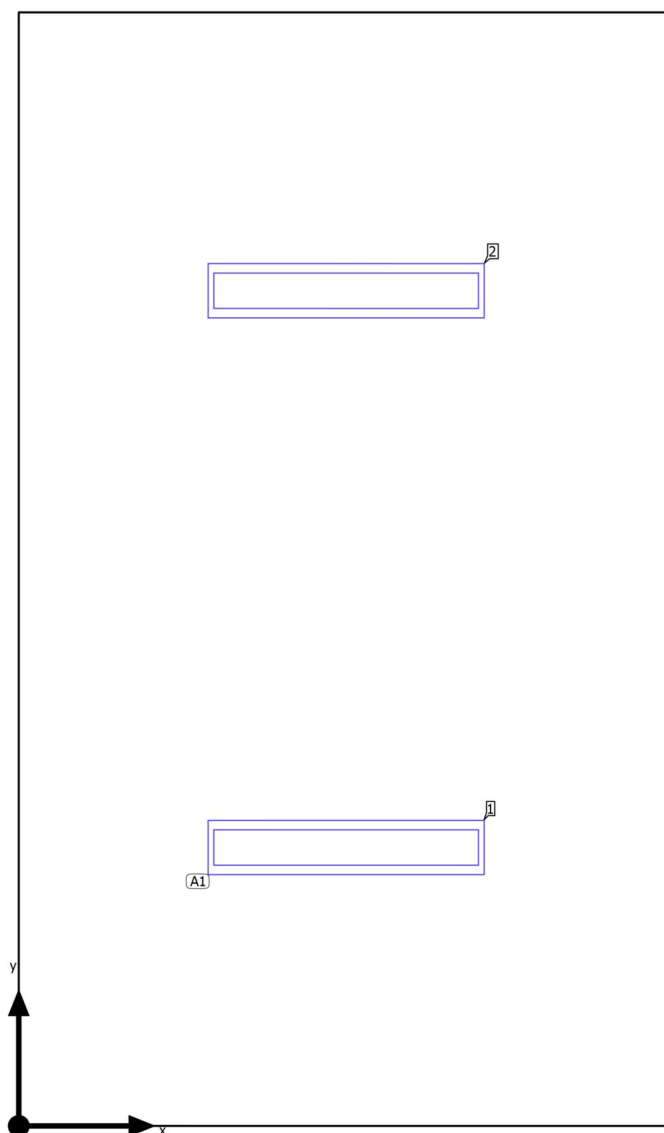
(1) Na základě obdélníkového prostoru 4.880 m × 2.870 m a SHR 0.25.

## Seznam svítidel

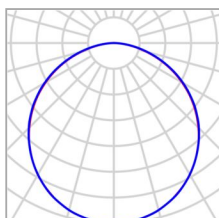
ks	Výrobce	C. výrobku	Název výrobku	$R_{UG}$	P	$\Phi$	Světelný výtěžek
2	EMOS	ZAM200_4 800	ZAM200_4800	20	38.0 W	4801 lm	126.3 lm/W



Budova 1 · Poschodí 1 · 306.1

**Plán rozmístění svítidel**

Budova 1 · Poschodí 1 · 306.1

**Plán rozmístění svítidel**

Výrobce	EMOS
C. výrobku	ZAM200_4800
Název výrobku	ZAM200_4800
Osazení	1x LED

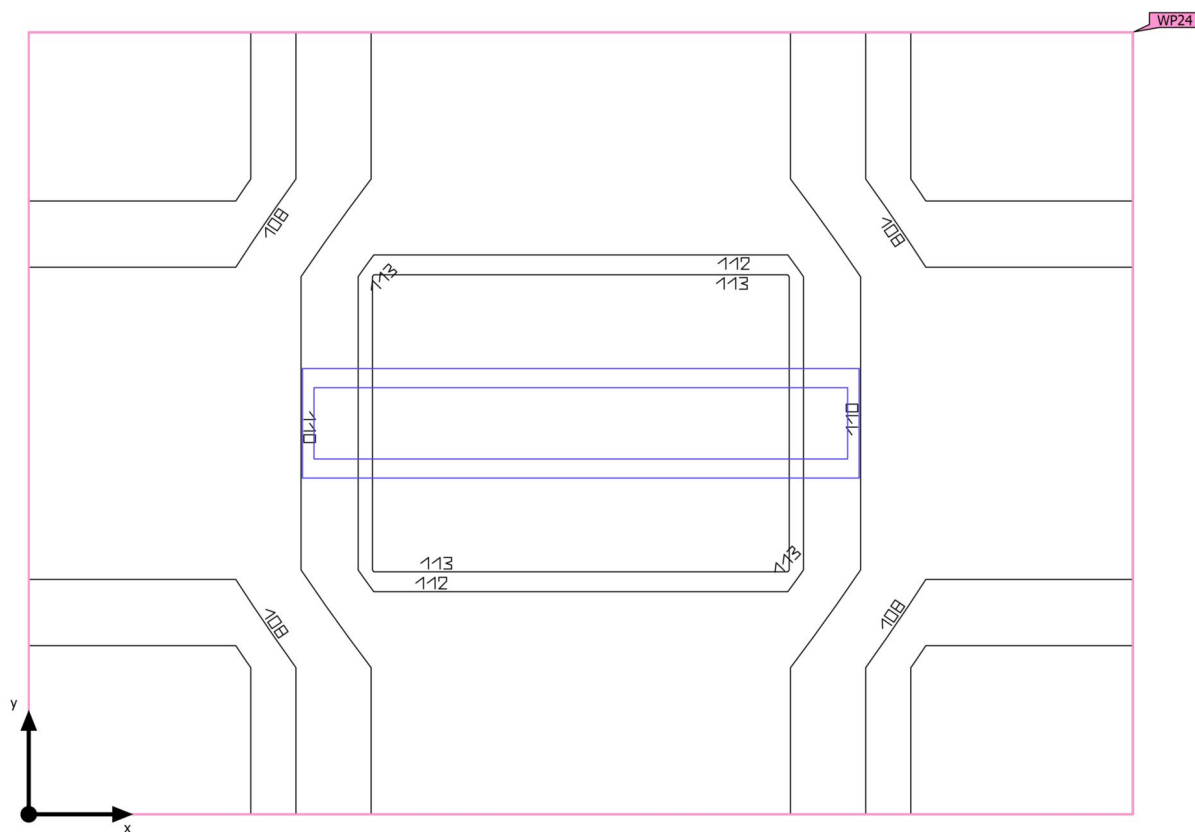
P	38.0 W
Φ <sub>Svítidlo</sub>	4801 lm

**2 x EMOS ZAM200\_4800**

Typ	Umístění pole
1. svítidlo (X/Y/Z)	1.435 m / 1.220 m / 2.850 m
Směr X	1 ks, Střed - střed, 2.870 m
Směr Y	2 ks, Střed - střed, 2.440 m
Umístění	A1

X	Y	Montážní výška	Svítidlo
1.435 m	1.220 m	2.850 m	1
1.435 m	3.660 m	2.850 m	2

Budova 1 · Poschodí 1 · 308 (Světelná scéna 1)

**Shrnutí**

Základní plocha	4.08 m <sup>2</sup>	Světla výška prostoru	4.500 m
Stupně odrazu	Strop: 70.0 %, Stěny: 50.0 %, Podlaha: 20.0 %	Montážní výška	4.500 m
Činitel údržby	0.80 (Úhrnně)	Výška Uživatelská úroveň	0.000 m
		Okrajová zóna Uživatelská úroveň	0.000 m

Budova 1 · Poschodí 1 · 308 (Světelná scéna 1)

**Shrnutí**

## Výsledky

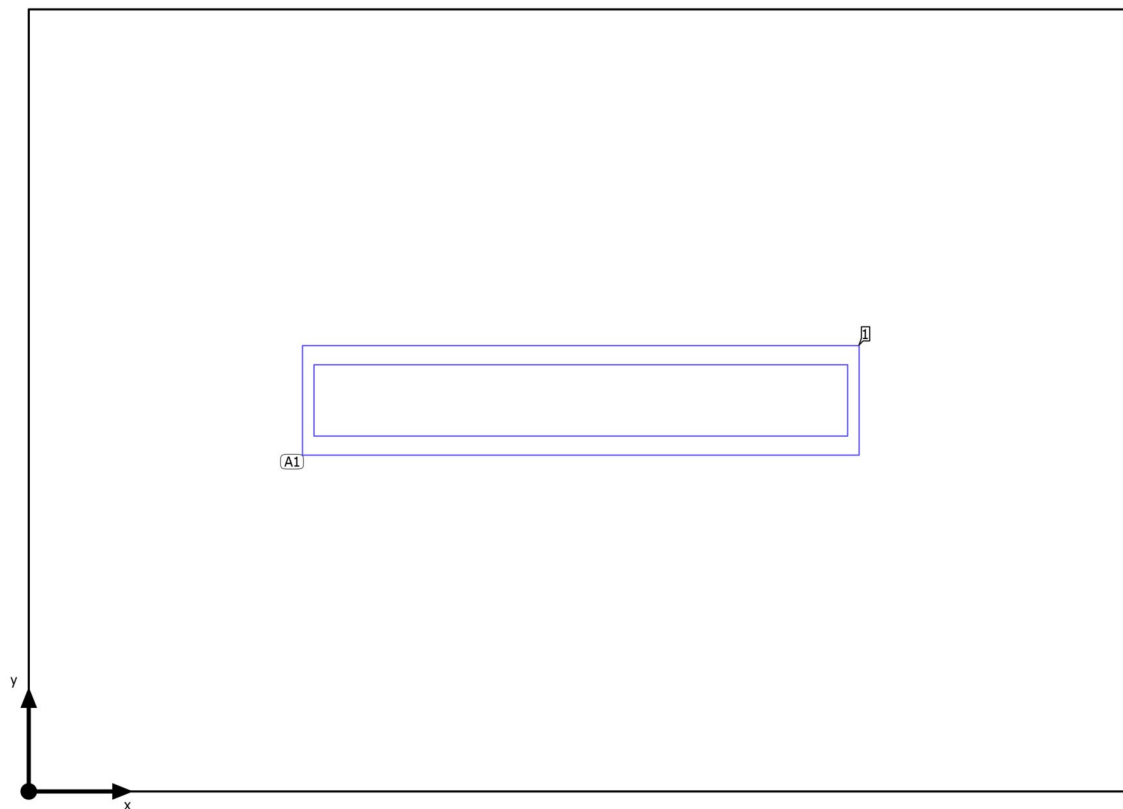
	Velikost	Vypočítáno	Pož.	Kontrola	Index
Uživatelská úroveň	$\bar{E}_{\text{svisle}}$	109 lx	$\geq 100 \text{ lx}$	✓	WP24
	$g_1$	0.97	$\geq 0.40$	✓	WP24
Vyhodnocení oslnění <sup>(1)</sup>	$R_{UG, \text{max}}$	20	$\leq 28$	✓	
Místnost	Specifický příkon	9,31 W/m <sup>2</sup>	–		
		8,55 W/m <sup>2</sup> /100 lx	–		

(1) Na základě obdélníkového prostoru 2.400 m × 1.700 m a SHR 0,25.

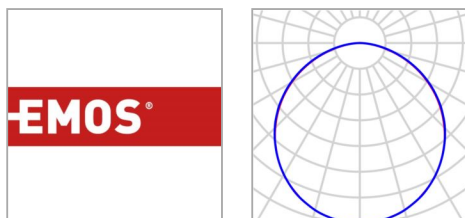
## Seznam svítidel

ks	Výrobce	C. výrobku	Název výrobku	$R_{UG}$	P	$\Phi$	Světelný výtěžek
1	EMOS	ZAM200_4 800	ZAM200_4800	20	38.0 W	4801 lm	126.3 lm/W

Budova 1 · Poschodí 1 · 308

**Plán rozmístění svítidel**

Budova 1 · Poschodí 1 · 308

**Plán rozmístění svítidel**

Výrobce	EMOS	P	38.0 W
C. výrobku	ZAM200_4800	Φ <sub>Svítidlo</sub>	4801 lm
Název výrobku	ZAM200_4800		
Osazení	1x LED		

1 x EMOS ZAM200\_4800

Typ	Umístění pole	X	Y	Montážní výška	Svítidlo
1. svítidlo (X/Y/Z)	1.200 m / 0.850 m / 4.500 m	1.200 m	0.850 m	4.500 m	1
Směr X	1 ks, Střed - střed, 2.400 m				
Směr Y	1 ks, Střed - střed, 1.700 m				
Umístění	A1				